

МИНИСТЕРСТВО ВНУТРЕННИХ ДЕЛ РОССИЙСКОЙ ФЕДЕРАЦИИ
ВОЛГОГРАДСКАЯ АКАДЕМИЯ

СПРАВОЧНИК
ДЛЯ ОПРЕДЕЛЕНИЯ ТИПА, ВИДА
ТРАНСПОРТНОГО СРЕДСТВА
ПО СЛЕДАМ КОЛЕС



Волгоград – 2017

ББК 67.521.3я2
С 74

Одобрено
редакционно-издательским советом
Волгоградской академии МВД России

С 74 **Справочник** для определения типа, вида транспортного средства по следам колес [Электронный ресурс] / Г. И. Курин и др. – Электрон. дан. (2,3 Мб). – Волгоград : ВА МВД России, 2017. – 1 электрон. опт. диск (CD-R). – Систем. требования: IBM PC, 1 GHz ; 512 Мб оперативной памяти ; 3 Мб ОЗУ ; CD/DVD-ROM дисковод ; операционная система Windows XP и выше ; Adobe Acrobat Reader 8.0 и выше.

ISBN 978-5-7899-1076-4

В издании проанализированы и систематизированы технические характеристики (база, колея передних, колея задних колес, размер колес) автотранспортных средств российского и иностранного производства. Даны методические рекомендации по использованию справочной информации для оптимизации расследования преступлений, совершенных с применением автотранспортных средств.

Издание предназначено сотрудникам экспертно-криминалистических подразделений МВД России, курсантам и слушателям образовательных организаций системы МВД России.

ББК 67.521.3я2

Авторы:

Г. И. Курин,
А. И. Попов,
В. Н. Черниговский,
Ф. П. Самуйленко

Рецензенты: С. В. Томчик, О. А. Харламова

ISBN 978-5-7899-1076-4

© Волгоградская академия МВД России, 2017

СОДЕРЖАНИЕ

ВВЕДЕНИЕ.....	4
ПОНЯТИЕ И ВИДЫ СЛЕДОВ ТРАНСПОРТНЫХ СРЕДСТВ.....	5
КОНСТРУКТИВНЫЕ ЭЛЕМЕНТЫ КОЛЕС АВТОТРАНСПОРТНЫХ СРЕДСТВ.....	7
ОБНАРУЖЕНИЕ СЛЕДОВ ТРАНСПОРТНЫХ СРЕДСТВ НА МЕСТЕ ПРОИСШЕСТВИЯ И ИХ ПРЕДВАРИТЕЛЬНОЕ ИССЛЕДОВАНИЕ.....	19
БИБЛИОГРАФИЧЕСКИЙ СПИСОК	24
ПРИЛОЖЕНИЕ 1. Колея автотранспортных средств.....	26
ПРИЛОЖЕНИЕ 2. База автотранспортных средств.....	39
ПРИЛОЖЕНИЕ 3. Технические характеристики.....	50
ВАЗ.....	50
ГАЗ.....	53
УАЗ.....	56
Audi.....	59
Citroën.....	61
Daewoo.....	63
Jeep Cherokee.....	64
Ford.....	65
Honda.....	67
Hyundai.....	77
Kia.....	80
Mazda.....	84
Mitsubishi.....	86
Nissan.....	88
Opel.....	91
Peugeot.....	93
Renault.....	95
Subaru.....	102
Suzuki.....	104
Škoda.....	107
Toyota.....	111
Volkswagen.....	114

ВВЕДЕНИЕ

Криминалистическое значение следов транспортных средств состоит в возможности установления важных обстоятельств дорожно-транспортного преступления, преступлений против личности, против чужой собственности в случаях, когда используется транспорт.

Анализ статистических данных ГУОБДД МВД России¹ показывает, что в последние годы наметился устойчивый процесс снижения уровня аварийности на автодорогах. Постепенно сокращается число погибших и раненых. Вместе с тем, несмотря на принимаемые меры со стороны служб ГИБДД, подразделений следствия, а также других заинтересованных ведомств, количество дорожно-транспортных происшествий с криминальными последствиями сокращается медленно. Значительным остается число дорожно-транспортных происшествий, с мест которых виновные скрылись. Не все дорожные преступления, повлекшие смерть потерпевшего, раскрываются. Как показывает практика борьбы с криминальными автопроисшествиями, низкие результаты борьбы с данным видом преступления обусловлены отсутствием должного взаимодействия подразделений следствия, ГИБДД, уголовного розыска, низким уровнем научно-технического обеспечения процесса раскрытия и расследования дорожно-транспортных происшествий, с мест которых виновные скрылись, недостаточным уровнем профессиональной подготовки.

Ко всему вышесказанному необходимо добавить, что важное, а нередко определяющее значение в рассмотрении данной проблемы традиционно имеют специальные знания, результаты применения которых порой составляют основу доказательственной базы по уголовным делам этой категории. Однако анализ практики использования специальных знаний при расследовании дорожно-транспортных происшествий, преступлений против личности, против чужой собственности в случаях, когда используется транспорт, свидетельствует о наличии ряда нерешенных организационных, правовых, научно-технических и методических проблем, что негативно сказывается на результативности их расследования. При этом крайнюю тревогу вызывают факты недостаточного методического и информационного обеспечения сотрудников правоохранительных органов при использовании следов автотранспортных средств в следственной и оперативно-разыскной практике. Данные обстоятельства обуславливают актуальность разработки справочника для определения типа, вида транспортного средства по следам колес.

¹ Показатели состояния безопасности дорожного движения // Госавтоинспекция: офиц. сайт. URL: <http://stat.gibdd.ru/> (дата обращения: 30.07.2017).

ПОНЯТИЕ И ВИДЫ СЛЕДОВ ТРАНСПОРТНЫХ СРЕДСТВ

В криминалистическом понимании к транспортным средствам относятся не только объекты, которые законодателем признаны источником повышенной опасности, но и все устройства, предназначенные для перемещения в пространстве различных грузов и людей.

Для успешного исследования следов транспортных средств эксперт должен четко представлять себе закономерности отображения признаков, обусловленные как особенностями конструкций транспортных средств, так и внешними условиями.

Транспортные средства оставляют следы при дорожно-транспортных происшествиях, а также при совершении преступлений, где транспортные средства используются в качестве орудий или средств преступления или являются предметом преступного посягательства.

Под **следами транспортных средств** понимают:

1) следы, отображающие внешнее строение отдельных частей транспортного средства, например шин, гусениц, упора-подставки мотоцикла, бампера автомобиля, части кузова и т. д.;

2) части, составляющие с транспортным средством одно целое и отделившиеся от него при происшествии, например обломок ручки от дверцы или от бруса (доски) кузова, осколки фары и др.;

3) вещества, используемые при эксплуатации транспортных средств: смазочные масла, тормозная жидкость, незамерзающая жидкость в радиаторе.

Обобщив вышесказанное, **следы транспортных средств** можно трактовать как материально фиксированные отображения внешнего строения отдельных частей транспорта, отделившиеся части деталей транспорта и вещества, используемые при эксплуатации транспорта.

В систему следов транспортных средств входят и следы, обычно не составляющие предмет трасологических исследований: следы жидкостей, сыпучих объектов. Они не имеют устойчивой внешней формы, но по характеру их расположения на месте дорожно-транспортного происшествия возможно установление целого ряда важных для расследования обстоятельств: места остановки, места столкновения, углов столкновения транспортных средств, модели транспортного средства.

Необходимо отметить, что при дорожно-транспортном происшествии следообразующими объектами зачастую выступают одежда, обувь пострадавших, предметы, находящиеся у них в руках в момент наезда, и т. п.

Следы транспортных средств, связанные с дорожно-транспортными происшествиями, можно классифицировать:

– **по механизму образования:** статические и динамические, поверхностные и объемные, наслоения и отслоения;

– **по виду дорожно-транспортного происшествия:** следы наезда, столкновения, переезда, опрокидывания;

– **по объекту-следоносителю:** на дорожном покрытии; на предметах дорожной обстановки (столбы, светофоры, деревья и т. п.); на транспортных средствах (как снаружи, так и на внутренних элементах); на теле, одежде (обуви) пострадавших.

КОНСТРУКТИВНЫЕ ЭЛЕМЕНТЫ КОЛЕС АВТОТРАНСПОРТНЫХ СРЕДСТВ

Транспортное средство непосредственно контактирует с дорожным покрытием (следовоспринимающей поверхностью) в первую очередь своей ходовой частью – колесами. Следы последних наиболее часто обнаруживают при осмотре места преступлений. Поэтому необходимо рассмотреть конструктивные элементы колес автотранспортных средств.

Колесо – вращающийся элемент автомобиля, передающий крутящий момент и воспринимающий нагрузку от шины автомобиля. Критериями классификации колес для автомобилей являются: их принадлежность к тому или иному типу автомобиля; конструкция; тип устанавливаемых на них шин¹.

Одинарное колесо – колесо, установленное на ступице и несущее одну шину.

Сдвоенное колесо – колесо, состоящее из двух одинарных колес, установленных на одной ступице.

Колесо расположено между шиной и ступицей. Обычно колесо состоит из двух составных частей – обода и диска (на автомобилях часто применяются бездисковые колеса).

Обод – часть колеса, на которую монтируется и опирается шина.

Диск колеса – часть колеса, являющаяся соединительным элементом между ступицей и ободом.

Пневматическая шина – упругая оболочка, предназначенная для установки на обод колеса и заполняемая газом или воздухом под давлением².

Покрышка – прочная, эластичная, резинокордная оболочка, защищающая камеру от механических повреждений. В покрышке различают протектор и боковины (или боковые поверхности).

Протектор – утолщенный наружный слой покрышки. Он состоит из беговой дорожки и грунтозацепов.

¹ Определения колес, обода и диска приводятся по: Руководство по комплектации шинами автотранспортных средств в АТП. РД 3112199-0188-95 (утв. Департаментом автомобильного транспорта Минтранса РФ). Доступ из справ.-правовой системы «КонсультантПлюс».

² ГОСТ 22374–77. Государственный стандарт Союза ССР. Шины пневматические. Конструкция. Термины и определения. Доступ из справ.-правовой системы «КонсультантПлюс».

Беговая дорожка – часть протектора, соприкасающаяся с дорогой и имеющая рельефный рисунок между торцевыми ребрами грунтозацепов.

Рельефный рисунок беговой дорожки протектора включает следующие элементы: узкие и широкие канавки, щелевидные прорезы и надрезы, продольные ребра, изолированные выступы. Эти элементы образуют шаг рельефного рисунка.

Основные характеристики шины представлены на рис. 1 и 2.

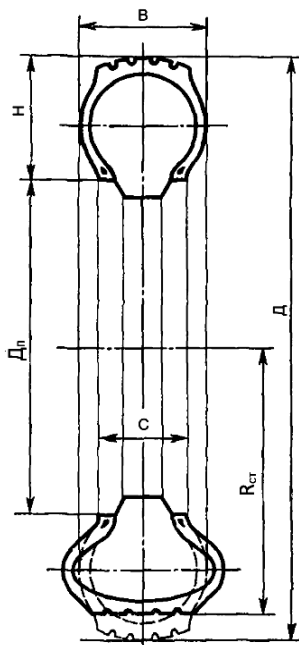


Рис. 1. Параметры пневматической шины:
 D – наружный диаметр шины; D_n – посадочный диаметр шины;
 B – вершина профиля шины; H – высота профиля шины;
 $R_{ст}$ – статический радиус шины; C – раcтвор бортов

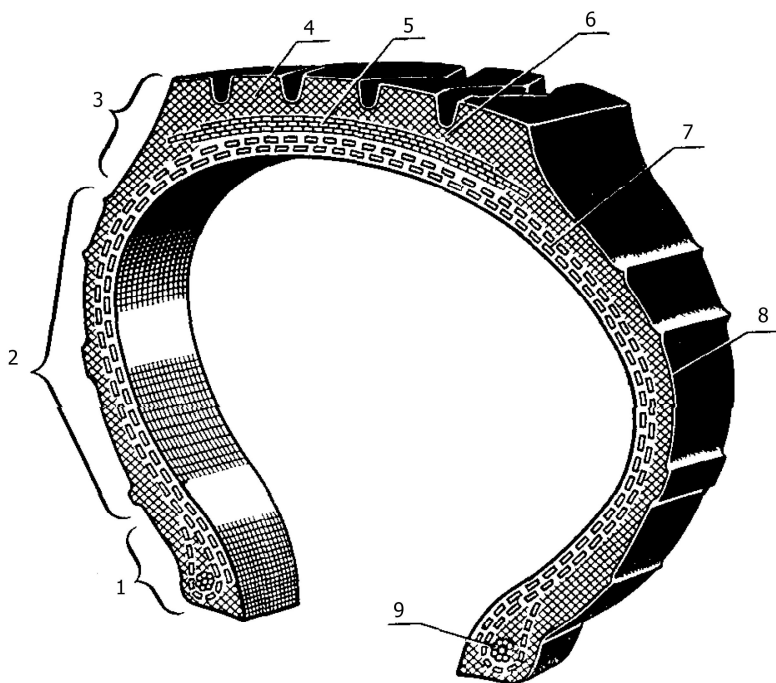


Рис. 2. Элементы покрышки пневматической шины в сечении радиальной плоскостью колеса:

- 1 – борт; 2 – боковина; 3 – плечевая зона;
 4 – протектор покрышки; 5 – брекер; 6 – слой подканавочный;
 7 – каркас; 8 – резина боковины; 9 – кольцо бортовое

Автомобильные шины разделяются по назначению, конструкции, принципу герметизации, давлению воздуха в шине, форме профиля, габаритам¹.

По назначению они подразделяются на шины легковых, грузовых автомобилей малой грузоподъемности и микроавтобусов, грузовых автомобилей, прицепов (полуприцепов), автобусов и троллейбусов.

В зависимости от назначения шины имеют следующие рисунки протектора:

¹ Руководство по комплектации шинами автотранспортных средств в АТП. РД 3112199-0188-95. Доступ из справ.-правовой системы «КонсультантПлюс».

– *дорожный* – для работы преимущественно на дорогах с твердым усовершенствованным капитальным покрытием (рис. 3);

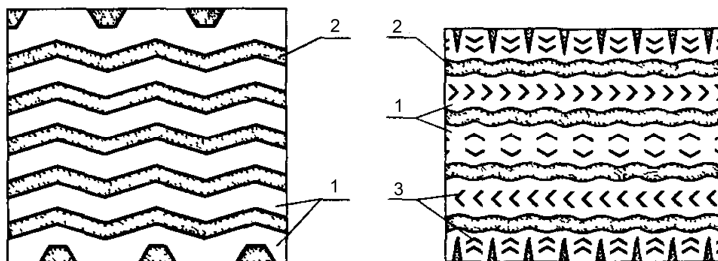


Рис. 3. Дорожный рисунок протектора:

1 – ребро рисунка протектора; 2 – канавка; 3 – прорезь рисунка

– *универсальный* – для работы преимущественно на дорогах с усовершенствованным и переходным покрытием (рис. 4);

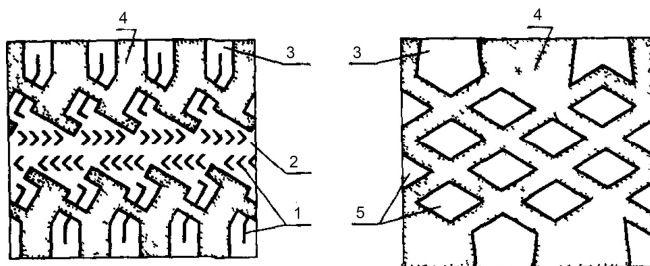


Рис. 4. Универсальный рисунок протектора:

1 – прорезь рисунка; 2 – ребро рисунка протектора;
3 – грунтозацеп; 4 – выемка протектора; 5 – шашки протектора

– *повышенной проходимости* – для работы преимущественно по мягкому грунту, в том числе направленный, несимметричный (асимметричный) относительно радиальной плоскости колеса (рис. 5, 6);

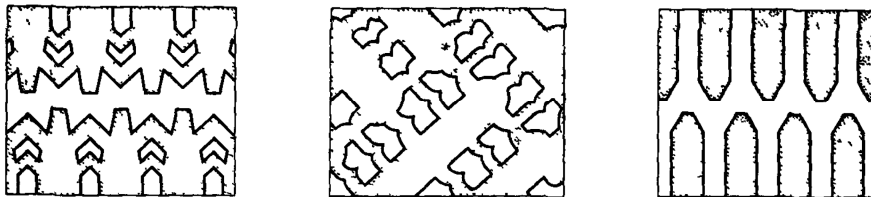


Рис. 5. Рисунок протектора повышенной проходимости

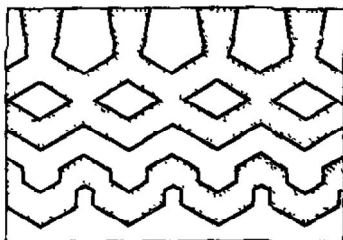


Рис. 6. Асимметричный рисунок протектора

Шины с направленным рисунком (направление вращения указано стрелкой на боковине) применяются для эксплуатации в условиях бездорожья и на мягких грунтах. Такая шина монтируется с учетом обеспечения строго определенного направления качения:

– *зимний* (снежный) рисунок без шипов и с шипами противоскольжения предназначен для работы на заснеженных и обледенелых дорогах (рис. 7);

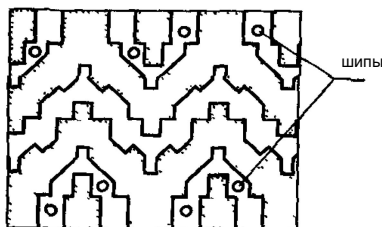


Рис. 7. Зимний рисунок протектора

– *всесезонный* рисунок нужен преимущественно для работы на дорогах, где применяются шины с дорожным, универсальным и зимним рисунками протектора;

– *карьерный* рисунок предназначен для работы в карьерах, на лесоразработках и т. п. (рис. 8).

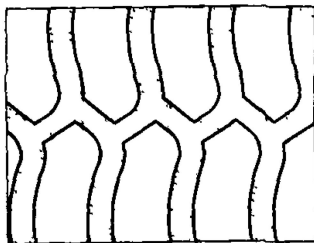


Рис. 8. Карьерный рисунок протектора

По конструкции автомобильные шины разделяются на диагональные и радиальные.

В шинах *диагональной конструкции* нити корда каркаса и брекера перекрещиваются в смежных слоях, а угол наклона нитей корда по середине беговой дорожки в каркасе и брекере от 45° до 60° . Как правило, при изготовлении диагональных шин применяются полиамидные и другие корды из синтетических волокон, однако иногда в брекере этих шин, наряду с синтетическими, могут применяться один-два слоя металлического корда (в обозначении шины символ диагональной конструкции не указывается).

В шинах *радиальной конструкции* угол наклона нитей корда каркаса 0° , а брекера – не менее 65° . Эти шины имеют каркас с меньшим числом слоев корда (включая металлический), чем у диагональных, мощный брекер (как правило, металлокордный), что обеспечивает меньшую окружную деформацию шины при качении и проскальзывании протектора в контакте с дорожным покрытием. Как следствие, радиальные шины имеют меньшее теплообразование и потери на качение, больший срок службы, максимальную нагрузку и допустимую скорость движения.

Радиальные шины выпускаются трех видов:

- только с металлокордом в каркасе и брекере (ЦМК);
- с кордом из синтетических волокон в каркасе и с металлокордом в брекере (комбинированные);

– с кордом из синтетических волокон в каркасе и брекере (текстильные).

Корд является основной тканью, из которой изготавливают каркас и брекер. В качестве ткани для покрышки обычно выбирают вискозный шелк, капрон, нейлон, тефлон и другие синтетические волокна.

Наиболее перспективным является применение капронового и амидного кордов из полиамидных волокон, так как по сравнению с вискозным кордом они обладают большей прочностью, устойчивостью к действию многократных деформаций изгиба, влагостойкостью и малой массой.

Все большее применение в производстве пневматических автомобильных шин находит металлокорд, который используется для изготовления не только каркаса и брекера, но и других деталей шины.

Металлокорд представляет собой тонкий трос, состоящий из стальных латунированных проволок диаметром 0,15–0,25 мм.

Металлокорд отличается большой прочностью с малым удлинением по сравнению с текстильным, обладает высокой стойкостью к тепловому старению и обеспечивает повышенную износостойкость протектора.

По герметизации шины делятся на камерные и бескамерные (рис. 9).

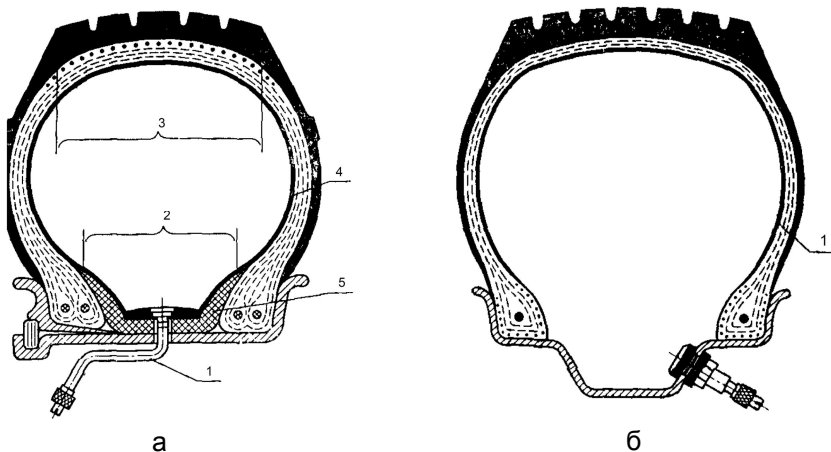


Рис. 9. Элементы ездовой камеры

в сечении радиальной плоскости колеса: а – камерная шина:

- 1 – вентиль камеры; 2 – часть ездовой камеры бандажная;
- 3 – часть ездовой камеры беговая; 4 – камера; 5 – лента ободная;
- б – бескамерная шина: 1 – слой каркаса герметизирующий

Камерные шины, состоящие из покрышки, камеры и ободной ленты, предназначены для грузовых автомобилей, прицепного состава, автобусов и троллейбусов. Камерные шины без ободной ленты предназначены для легковых автомобилей, прицепов к ним, малотоннажных грузовых автомобилей и микроавтобусов.

Бескамерные шины состоят только из покрышки, имеющей на внутренней поверхности герметизирующий слой, применяются на всех автомобилях, прицепном составе и автобусах со специальным неразъемным ободом.

Основными преимуществами бескамерных шин являются:

- повышенная надежность в результате отсутствия возможности мгновенной разгерметизации;
- меньший нагрев шины во время движения;
- меньшее сопротивление качению;
- меньшая масса шины;
- меньшее время простоя автомобиля в пути при ремонте шины из-за прокола.

По давлению воздуха в шине они бывают с *постоянным давлением воздуха* (поддерживается в обычных камерных и бескамерных шинах) и *регулируемым давлением воздуха* (выпускаются для автомобилей повышенной проходимости).

В шинах с регулируемым давлением воздуха допускается изменение (снижение) заданного давления воздуха с целью повышения проходимости автомобиля. Они применяются на дорогах всех категорий во всех климатических зонах при температуре от $-60\text{ }^{\circ}\text{C}$ до $+55\text{ }^{\circ}\text{C}$. Такие шины могут быть камерными и бескамерными. Они отличаются от обычных шин большой шириной профиля, меньшим числом слоев корда, наличием резиновых прослоек между слоями корда, рисунком протектора и способностью некоторое время работать при сниженном давлении воздуха в них. Эти шины имеют увеличенную площадь контакта с грунтом, меньшее удельное давление на грунт и обеспечивают высокую проходимость автомобиля. Обычно такие шины обладают повышенной грузоподъемностью по сравнению с обычными шинами того же размера.

По форме профиля разграничивают шины обычного профиля, низко-, свэрхнизко-, широкопрофильные, арочные шины, пневмокотки.

Шины *обычного профиля* выпускаются для большинства транспортных средств автомобильного транспорта. Отношение высоты профиля к его ширине – более 0,89.

У *низкопрофильных* шин за счет уменьшения ширины отношение высоты профиля к его ширине – 0,7–0,88.

У *сверхнизкопрофильных* шин за счет еще большего уменьшения высоты профиля ширины отношение высоты профиля к его ширине – менее 0,7.

Низкопрофильные и сверхнизкопрофильные шины выпускаются для легковых, грузовых автомобилей и автобусов, эксплуатирующихся на дорогах с твердым усовершенствованным покрытием. Они имеют пониженную высоту профиля, что повышает устойчивость и управляемость автомобиля, но снижает его проходимость, обладают большей грузоподъемностью, ходимостью и меньшим сопротивлением качению.

Широкопрофильные шины используются на автомобилях большой грузоподъемности, полноприводных автомобилях и прицепах. Отношение высоты профиля к его ширине – 0,6–0,9 (за счет увеличения ширины профиля). Применение таких шин позволяет повысить проходимость автомобиля, сократить расход шинных материалов, так как они часто применяются по одной шине вместо сдвоенных.

Арочные шины (отношение высоты профиля к его ширине – 0,39–0,5) выпускаются бескамерными и имеют профиль в виде арки большой ширины. Они монтируются на специальный обод и устанавливаются на заднюю ось грузовых автомобилей по одной вместо двух обычных. Протектор арочной шины имеет редко расположенные грунтозацепы. Использование этих шин резко повышает проходимость автомобилей по мягким грунтам, песку, снежной целине, заболоченным участкам. Применение их на дорогах с твердым покрытием должно быть максимально ограниченным. Промышленность выпускает небольшие партии этих шин по специальным заказам.

Пневмокотки (отношение высоты профиля к его ширине – 0,25–0,39) предназначены для специальных транспортных средств типа «Буран», используемых в тундрах и других заболоченных местах и по снежной целине.

По габаритам шины бывают крупно-, средне- и малогабаритными.

Крупногабаритные, с шириной профиля 350 мм (14 дюймов) и более, независимо от посадочного диаметра, предназначены для строительного-дорожных машин и внедорожных транспортных средств.

Среднегабаритные, с шириной профиля от 200 до 350 мм (от 7 до 14 дюймов) и посадочным диаметром не менее 457 мм (18 дюймов), применяются на подавляющем большинстве грузовых автомобилей, прицепах к ним, автобусах и троллейбусах.

Малогобаритные, с шириной профиля не более 200 мм (до 10 дюймов) и посадочным диаметром не более 457 мм (18 дюймов), используются на легковых автомобилях, прицепах к ним, малотоннажных грузовых автомобилях и микроавтобусах.

На каждой покрышке (бескамерной шине) указывается **маркировка** по действующим стандартам:

- наименование или товарный знак завода-изготовителя;
 - обозначение шины – условный размер и тип каркаса;
 - модель шины – обычно условное обозначение разработчика шины и порядковый номер разработки;
 - заводской номер покрышки, включающий дату изготовления покрышки, индекс завода-изготовителя и порядковый номер шины. Для шин автомобилей ВАЗ, изготавливаемых ПО «Белоцерковщина», порядковый номер может не ставиться;
 - индекс скорости;
 - норма слойности *HC* или *PP* – для шин грузовых автомобилей; индекс грузоподъемности – для легковых и с регулируемым давлением. Норма слойности характеризует грузоподъемность шины. Индекс грузоподъемности – условное обозначение максимально допускаемой нагрузки на шину, выраженное условными цифрами. Их соотношения приведены в ГОСТ 5513-97;
 - надпись *Tubeless* – для бескамерных шин;
 - балансирующая метка, обозначающая самое легкое место покрышки (на шинах для легковых автомобилей в виде круга диаметром 5–10 мм над закраиной обода, с которой должен совмещаться вентиль камеры);
 - номер государственного стандарта (ГОСТ) или технических условий (ТУ) на шину;
 - штамп отдела технического контроля с указанием сорта шины.
- При необходимости могут быть следующие дополнительные обозначения:
- максимально допустимая нагрузка и давление, соответствующее этой нагрузке, серия шины и др.;
 - знак направления вращения (стрелка) на покрышках с направленным рисунком протектора;
 - для радиальных шин – надпись *Radial* (необязательно);
 - на шинах для грузовых автомобилей, на которых имеется возможность углубления рисунка протектора нарезкой, – надпись *Regroovable*;
 - для шин типа P с текстильным брекером – буква *T*;
 - для шин с металлокордным брекером – надпись *Steel*;
 - для морозостойких – надпись «*Север*»;

– для шин, предназначенных для ошиповки, – буква *Ш*;

– для шин с зимним рисунком – знак *М + S*.

Шины имеют дюймовое, миллиметровое и смешанное обозначение, например: *9,00–20 (260–508)*, где *9,00* и *20* – обозначение соответственно ширины профиля и посадочного диаметра шины в дюймах, а *260* и *508* – обозначение ширины профиля и посадочного диаметра шины в миллиметрах.

Шины радиальной конструкции имеют в обозначении индекс *R*, например: *260R508* и *370/70R20*, где *70* – индекс серии низкопрофильной шины, обозначающий отношение высоты профиля *H* к ширине профиля *B* в процентах.

Шины диагональной конструкции буквенного индекса не имеют, например: *260–508*.

Пример маркировки радиальной шины

9,00R-20 (260R508) И-Н142Б НС-12 ГОСТ 5513-86 128Нк085743:

9,00 и *260* – ширина профиля шины в дюймах и миллиметрах;

20 и *508* – посадочный диаметр в дюймах и миллиметрах;

R – радиальная шина;

И-Н142Б – модель шины;

НС-12 – норма слойности;

ГОСТ 5513-86 – стандарт, по которому выпускается шина;

128Нк085743 – порядковый номер шины, где *12* – 12-я неделя года; *8* – год изготовления 1988; *Нк* – завод-изготовитель; *085743* – порядковый номер шины.

Номер также разрешается обозначать по старым правилам: *Нк0388085743*, где *Нк* – завод-изготовитель; *0388* – март 1988 г.; *085743* – порядковый номер шины.

Пример маркировки широкопрофильной шины с регулируемым давлением

1300x530-533 ВИ-3 НС-12 ГОСТ 13298-90 1190В051457:

1300 – наружный диаметр в миллиметрах;

530 – ширина профиля в миллиметрах;

533 – посадочный диаметр в миллиметрах;

ВИ-3 – модель шины;

НС-12 – норма слойности;

ГОСТ 13298-90 – стандарт, по которому выпускается шина;

11 – 11-я неделя года;

90 – год изготовления (1990);

В – завод-изготовитель;

051457 – порядковый номер шины.

Примеры обозначения шин для легковых автомобилей и прицепов к ним

1. 185/70R14.
2. 175/80-16.
3. 155-13/6,15-13.

185, 175, 155 – номинальная ширина профиля в миллиметрах;

6,15 – номинальная ширина профиля в дюймах;

70 и 80 – номинальное отношение высоты профиля шины к ее ширине в процентах;

R – радиальная шина¹;

14, 16, 13 – номинальный посадочный диаметр обода в дюймах.

Примеры обозначения шин для грузовых автомобилей и прицепов к ним

1. Обозначение покрышки (бескамерной шины):

– легкой грузовой шины: 185/70R15C; 6,40-13C:

185 и 6,40 – номинальная ширина профиля шины в миллиметрах и дюймах;

70 – номинальное отношение высоты профиля шины к ее ширине в процентах;

R и «-» – обозначения, идентифицирующие радиальную и диагональную шины;

15 и 13 – номинальный посадочный диаметр обода в дюймах;

C – символ, идентифицирующий легкую грузовую шину;

– грузовой шины: 7,50R20; 315/80R22,5; 7,50-20:

7,50 и 315 – номинальная ширина профиля шины в дюймах и миллиметрах;

R и «-» – обозначения, идентифицирующие радиальную и диагональную шины;

20 и 22,5 – номинальный посадочный диаметр обода в дюймах.

2. Обозначение камеры: 7,50-20:

7,50 – номинальная ширина профиля шины в дюймах;

20 – номинальный посадочный диаметр обода в дюймах.

3. Обозначение ободной ленты: 6,7-20:

6,7 – номинальная ширина ободной ленты в дюймах;

20 – номинальный посадочный диаметр обода в дюймах.

¹ Для диагональных шин, как правило, в обозначении не указывают конструкцию (прим. 2, 3), допускается использовать для этих целей букву D. Диагонально-опоясанную конструкцию шины обозначают буквой B.

ОБНАРУЖЕНИЕ СЛЕДОВ ТРАНСПОРТНЫХ СРЕДСТВ НА МЕСТЕ ПРОИСШЕСТВИЯ И ИХ ПРЕДВАРИТЕЛЬНОЕ ИССЛЕДОВАНИЕ

Транспортные средства обладают определенным комплексом признаков, которые характеризуют их типы, виды модели и конкретные экземпляры. Часть отображается в следах шин. Такими признаками являются: колея передних и задних колес, база, количество колес, модель шины.

Колея – расстояние между колесами одной оси. Не следует путать колею автомобиля (один из его важнейших признаков) с колеей на дороге в виде следа, раскатанного колесами, углубленного в виде канавки.

По следам ее величина определяется расстоянием между одноименными (правыми или левыми) боковыми границами следов (рис. 10). У транспорта, имеющего спаренные колеса на задней оси, колея соответствует расстоянию между серединами левой и правой пары колес либо боковыми границами следов наружного колеса правой пары и внутреннего левой пары или наоборот.

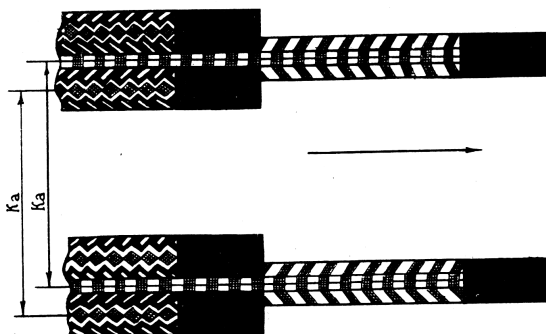


Рис. 10. Определение ширины колеи транспортного средства по следам шин

При прямолинейном движении транспортного средства следы передних колес частично или полностью перекрываются следами задних колес, поэтому колею передних колес можно измерить лишь по следам, образованным на повороте. Измерение колеи следует производить строго по перпендикуляру к продольным осевым линиям следов, на участке выхода из поворота (объезда) на прямую, где она в меньшей степени подвергается искажению. Ввиду того что у автомашин

разных марок ширина колеи различается всего на десятки миллиметров, измерение должно быть тщательным и точным и проведено в двух, а лучше в трех разных местах.

База – расстояние между передней и задней осями автомобиля. У трехосных автомобилей различают так называемую базу тележки, т. е. расстояние между средней и задней осями. В этом случае базой автомобиля будет расстояние между передней осью и серединой базы тележки.

База определяется по следам, образованным при стоянке автомобиля (остановка, буксование) или при развороте с применением заднего хода.

При стоянке автомобиля образуются следы в виде вмятин в грунте, проталин в снегу, осыпавшихся с колес частиц грунта. Середины этих следов соединяют прямыми линиями, которые соответствуют расположению осей. Затем с середины линии передней оси проводят перпендикуляр на линию задней оси. Длина перпендикуляра и будет базой.

При повороте, если его радиус был небольшим (т. е. при круговом повороте), на дороге отображаются следы всех колес автомобиля. При правом повороте, если смотреть по ходу автомобиля, они располагаются следующим образом: первый – след левого переднего, второй слева – левого заднего, третий слева – переднего правого и четвертый – заднего правого колеса. При левом повороте последовательность следов будет обратной. Исключение составляют трехосные автомобили, так как при движении по кривой следы второй (задней) пары колес почти полностью уничтожаются протекторами колес третьей оси.

Количество и расположение поддающихся изучению следов, оставленных автомобилем с прицепом, обусловлено:

- 1) количеством осей автоприцепа;
- 2) соотношением ширины колеи автомобиля и ширины колеи автоприцепа;
- 3) направлением движения (по прямой, на повороте).

При движении вперед прицеп не следует строго по прямой, а периодически отклоняется от этого направления вправо и влево, что приводит к возникновению характерной волнистости следов. В таких условиях, наряду со следами колес прицепа, можно наблюдать следы автомобиля, даже в том случае, если ширина их колеи одинакова.

По следам разворота база определяется так: прямой линией соединяют окончания следов колес одной и другой оси, образовавшихся при остановке автомобиля. Расстояние между этими линиями соответствует базе транспортного средства (рис. 11).

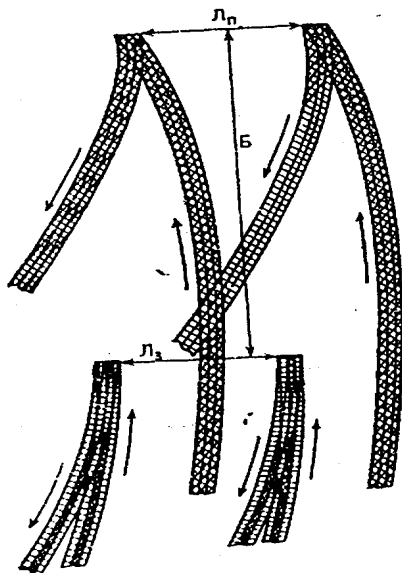


Рис. 11. Определение колеи и базы автомобиля по следам разворота с применением заднего хода:

L_p – линия передней оси (колея передних колес);

L_z – линия задней оси (колея задних колес); B – база автомобиля

База транспортных средств – величина постоянная, в процессе эксплуатации не изменяется, за исключением некоторых моделей тракторов.

Описанные способы определения колеи и базы автомобиля возникают лишь при наличии на месте происшествия следов его стоянки или разворота. Однако наиболее часто на местах происшествий остаются следы поворота в виде четырех дуг различного радиуса.

Количество колес устанавливается по их следам, образованным на стоянке (углубления, проталина), крутом повороте или при развороте с применением заднего хода.

В некоторых случаях автомобили, имеющие спаренные колеса на задней оси, по различным причинам временно могут эксплуатироваться с одинарными колесами, что не соответствует полному комплекту колес. Этот временный признак автомобиля может быть использован для его розыска.

Модель шины. В целях ее определения нужно изучить строение отобразившегося в следе рисунка протектора, измерить ширину и шаг беговой дорожки шины и ее наружный диаметр.

Рисунок протектора характеризуется формой и размерами его элементов, их количеством и расположением относительно средней линии шины и друг друга.

Ширину беговой дорожки измеряют в следе. Для этого отыскивают такой участок следа, в котором она отобразилась полностью. О полноте объемного следа можно судить при наличии вертикальных боковых стенок, являющихся его границами. Ширина дна следа, измеренная по перпендикуляру к продольной оси следа, будет шириной беговой дорожки. В поверхностных следах при отображении изолированных выступов (грунтозацепов), расположенных вдоль боковых границ протектора, ширина беговой дорожки измеряется между данными выступами.

Для определения наружного диаметра в следе шины отыскивают два оставленных друг за другом отпечатка какой-либо одной особенности (разрыв, заплатка и т. д.). Расстояние между этими отпечатками равно окружности колеса с шиной. Разделив длину окружности колеса на 3,14, получим наружный диаметр шины.

Эти данные сопоставляют с данными, содержащимися в альбомах, каталогах или справочниках, на основании чего устанавливают модель (модели) шин, образовавших след.

Вышеописанные признаки дают возможность установить тип, вид, модель транспортного средства, т. е. его групповую принадлежность.

Алгоритм действий эксперта-криминалиста сводится к следующему:

1. Установление по следам ширины колеи.
2. Установление по следам размера базы.
3. Определение по следам количества колес и осей.
4. Определение по ширине колеи, размеру базы, количеству колес и осей типа и марки транспортного средства (см. приложения).

В случае невозможности определения одного из параметров установление типа и марки транспортного средства производится с использованием имеющейся информации.

Для установления конкретного транспортного средства по следам шин в последних необходимо отыскать индивидуальные признаки шины, оставившей след.

Таковыми признаками могут быть: неравномерный износ протектора шины, наличие, форма, размеры и месторасположение заплат, части другого рисунка протектора, использованного при ремонте шины, тре-

шины, разрывы, выкрашенности резины, а также признаки средств противоскольжения: форма, размеры трапов или звеньев и особенности их рельефа. К этой группе относится и такой временный признак, как отпечаток постороннего предмета, застрявшего между шинами спаренных колес или внедрившегося в рельефный рисунок протектора или в резину шины (камень, шлак, кусок железа и др.).

Разумеется, идентификационная значимость подобных признаков уступает признакам, отображающим детали шины, но в совокупности с ними повышает идентификационную значимость следов шин в целом.

БИБЛИОГРАФИЧЕСКИЙ СПИСОК

Нормативные правовые акты

1. ГОСТ 22374–77. Государственный стандарт Союза ССР. Шины пневматические. Конструкция. Термины и определения. – Доступ из справ.-правовой системы «КонсультантПлюс».

2. ГОСТ 4754–97. Шины пневматические для легковых автомобилей, прицепов к ним, легких грузовых автомобилей и автобусов особо малой вместимости. – Доступ из справ.-правовой системы «КонсультантПлюс».

3. ГОСТ 5513–97. Шины пневматические для грузовых автомобилей, прицепов к ним, автобусов и троллейбусов. Технические условия. – Доступ из справ.-правовой системы «КонсультантПлюс».

4. ГОСТ Р 52747–2007. Автомобильные транспортные средства. Шипы противоскольжения. Общие технические условия. – Доступ из справ.-правовой системы «КонсультантПлюс».

5. ГОСТ Р 52899–2007. Шины пневматические для грузовых механических транспортных средств и прицепов. Технические условия. – Доступ из справ.-правовой системы «КонсультантПлюс».

6. ГОСТ Р 52900–2007. Шины пневматические для легковых автомобилей и прицепов к ним. Технические условия. – Доступ из справ.-правовой системы «КонсультантПлюс».

7. ГОСТ Р 54916–2012. Шины пневматические ошипованные. Основные показатели качества. – Доступ из справ.-правовой системы «КонсультантПлюс».

8. ГОСТ Р ИСО 4000-1–2005. Шины для легковых автомобилей и ободья. Часть 1. Шины (метрические серии). – Доступ из справ.-правовой системы «КонсультантПлюс».

9. ГОСТ Р ИСО 4000-2–2005. Шины для легковых автомобилей и ободья. Часть 2. Ободья. – Доступ из справ.-правовой системы «КонсультантПлюс».

10. Руководство по комплектации шинами автотранспортных средств в АТП. РД 3112199-0188-95 (утв. Департаментом автомобильного транспорта Минтранса РФ). – Доступ из справ.-правовой системы «КонсультантПлюс».

Учебные издания

1. Криминалистическая экспертиза : курс лекций / под общ. ред. Б. П. Смагоринского. – Волгоград : ВЮИ МВД России, 1996. – Вып. 1: Трасологическая экспертиза. – 84 с.

2. Курин, Г. И. Трасология и трасологическая экспертиза : практикум / Г. И. Курин, В. Н. Черниговский, А. И. Попов. – Волгоград : ВА МВД РФ, 2011. – 200 с.

3. Особенности идентификации автотранспорта по следам шин : учеб.-метод. пособие / М. О. Козлов и др. – Волгоград : ВА МВД России, 2009. – 54 с.

4. Руководство по трасологической экспертизе : учеб. пособие / Н. П. Майлис. – Москва : Щит-М, 2011. – 344 с.

5. Трасология : учебник / под ред. Н. П. Майлис. – Москва : Московский ун-т МВД России, 2011. – 328 с.

6. Трасология и трасологическая экспертиза : учеб. / А. Г. Сухарев, А. В. Калякин, А. Г. Егоров, А. И. Головченко. – Саратов : СЮИ МВД России, 2010. – 420 с.

КОЛЕЯ АВТОТРАНСПОРТНЫХ СРЕДСТВ

Передние колеса, мм	Задние колеса, мм	Тип, марка и модель транспорта
1210	1200	ВАЗ-1111 «Ока» (1987–2008 гг.)
1220	1210	Suzuki Jimny
1295	1290	Honda Zest Spark (2009–2016 гг.) Suzuki Kei Suzuki MR Wagon
1300	1310	Suzuki Every Landy
1305	1295	Honda That's (2006–2007 гг.)
1305	1300	Honda Zest (2006–2009 гг.)
1315	1280	Daewoo Matiz
1365	1321	ВАЗ-2104 «Жигули» (1984–2012 гг.) ВАЗ-2105 «Жигули» (1979–2010 гг.)
1388	1384	Volkswagen Pointer (2003–2009 гг.)
1400	1370	ВАЗ-2113 Lada 113 (2002–2012 гг.) ВАЗ-2114 Lada 114 (2001–2013 гг.) ВАЗ-2115 Lada 115 (1997–2012 гг.)
1400	1385	Kia Picanto (I поколение, рестайлинг 2007–2014 гг.)
1400	1387	Renault Twingo GT с 2007 г.
1400	1406	Daewoo Nexia
1400	1410	Renault Kangoo (2005–2008 гг.)
1405	1384	Renault Clio Symbol Thalia (с 2008 г.)
1405	1425	Daewoo Lanos
1406	1385	Renault Symbol (с 2008 г.)
1410	1380	ВАЗ-2110 Lada 110 (1997–2008 гг.) ВАЗ-2111 Lada 111 (1998–2009 гг.) ВАЗ-2112 Lada 112 (1999–2008 гг.) ВАЗ-2170 Lada Priora (2007–2016 гг.)
1415	1400	Renault Twingo (с 2007 г.)
1415	1405	Citroën C1
1420	1410	Peugeot 107
1420	1419	Suzuki Ignis
1420	1435	Mitsubishi Pajero Sport (I поколение, рестайлинг 2004–2008 гг.)
1420	1440	Citroën Berlingo
1420	1479	Suzuki Wagon R
1420	1484	Škoda Roomster (2006–2010 гг.)

Передние колеса, мм	Задние колеса, мм	Тип, марка и модель транспорта
1421	1424	Kia Picanto (II поколение 2011–2016 гг.)
1422	1426	Škoda Fabia Combi (2015–2016 гг.)
1428	1424	Škoda Citigo (2011–2016 гг.)
1430	1400	ВАЗ-2121 «Нива» (1977–2016 гг.)
1430	1410	ВАЗ-1117 Lada Kalina (2007–2016 гг.)
1430	1426	ВАЗ-2190 Lada Granta (2011–2016 гг.)
1430	1500	Škoda Praktik (2010–2016 гг.)
1431	1414	ВАЗ-2194 Lada Kalina 2 (2013–2016 гг.)
1433	1426	Škoda Fabia Combi (2010–2015 гг.) Škoda Fabia Mk2 (2010–2015 гг.)
1435	1325	Volkswagen Fox (2003–2016 гг.) Volkswagen Polo (2009–2016 гг.)
1435	1424	Škoda Fabia Combi (2000–2007 гг.) Škoda Fabia Mk1 (2001–2007 гг.) седан
1435	1434	Peugeot 1007
1436	1425	Škoda Fabia Combi (2007–2010 гг.) Volkswagen Polo (2001–2009 гг.)
1436	1426	Škoda Fabia Mk2 (2007–2010 гг.)
1436	1500	Škoda Roomster (2010–2016 гг.)
1439	1439	Citroën C2
1440	1440	Citroën C3 Honda City (2006–2008 гг.)
1445	1445	УАЗ-31514 УАЗ-315148 Hunter УАЗ-315195 Hunter УАЗ-315196 Hunter УАЗ-3160 УАЗ-31604 УАЗ-31605
1449	1464	Opel Meriva (2005–2010 гг.) 5-дверный минивэн
1450	1445	Suzuki Aerio Suzuki Liana
1455	1450	Honda Fit (2001–2007 гг.) Suzuki Vitara
1460	1470	Suzuki Splash
1461	1445	Renault Twingo RS (с 2008 г.)
1461	1488	Škoda Rapid (2012–2016 гг.)
1463	1457	Škoda Fabia Mk3 (2014–2016 гг.)
1465	1455	Honda Airwave (2008–2010 гг.)

Передние колеса, мм	Задние колеса, мм	Тип, марка и модель транспорта
1466	1456	Nissan Almera G11 (2013–2016 гг.)
1466	1465	Citroën C3 Picasso
1469	1466	Lada Largus (2013–2016 гг.)
1470	1460	Honda Stepwgn (2005–2009 гг.) Honda Stepwgn (2009–2015 гг.) Kia Rio (II поколение, 2005–2011 гг.) 4-дверный седан, 5-дверный хетчбэк Nissan Note (I поколение 2005–2014 гг.) Toyota Yaris (II поколение, рестайлинг 2009–2011 гг.)
1470	1470	Mitsubishi Lancer (IX поколение 2005–2010 гг.) Honda Stream (2006–2009 гг.) Honda Stream (2009–2016 гг.)
1470	1485	Honda Stepwgn (2015–2016 гг.)
1470	1515	Honda S2000 (2003–2007 гг.)
1471	1450	Renault Fluence (с 2009 г.) Renault Grand Modus (с 2008 г.) Renault Modus (2005–2008 гг.)
1471	1468	Renault Clio Estate (2009–2013 гг.) Renault Clio RS (с 2009 г.) 5-дверный
1471	1471	Renault Clio RS (2006–2009 гг.) 5-дверный
1471	1509	Honda S2000 (2007–2009 гг.)
1473	1460	Ford Fiesta (VI поколение 2008–2016 гг.)
1474	1534	Ford Fusion (I поколение, рестайлинг 2005–2012 гг.)
1475	1445	УАЗ-31512
1475	1465	Honda Partner (2006–2010 гг.) Peugeot 207
1480	1465	Honda Brio (2011–2016 гг.)
1480	1469	Renault Sandero (2009–2011 гг.)
1480	1470	Renault Laguna Logan (с 2009 г.)
1480	1480	Daewoo Lacetti Daewoo Nubira Suzuki Forenza
1481	1486	Renault Scala (с 2012 г.)
1484	1492	Lada XRay (2016 г.)
1485	1470	Toyota Yaris (III поколение 2011–2016 гг.)
1488	1509	Opel Meriva (2010–2016 гг.) 5-дверный МИНИВЭН
1490	1475	Honda Fit (2008–2010 гг.)

Передние колеса, мм	Задние колеса, мм	Тип, марка и модель транспорта
1490	1490	Nissan Almera Classic B10 (2006–2013 гг.) Opel Astra (2004–2010 гг.)
1492	1475	Honda City (2011–2016 гг.)
1494	1483	Renault Sandero Stepway (2010–2012 гг.)
1495	1485	Kia Cerato (I поколение, рестайлинг 2007–2009 гг.)
1495	1502	Kia Rio (III поколение 2011–2016 гг.) 4-дверный седан, 5-дверный хетчбэк Hyundai Solaris (I поколение 2010–2016 гг.) седан, хетчбэк
1495	1505	Mitsubishi Outlander (I поколение 2003–2007 гг.)
1495	1485	Subaru Outback (2003–2009 гг.)
1496	1425	ГАЗ-310221 «Волга»
1497	1502	Citroën C4 Picasso Citroën C4 купе
1498	1529	Honda Civic (2005–2008 гг.) Honda Civic (2008–2012 гг.)
1499	1521	Honda Civic (2013–2016 гг.) Honda Civic Coupe (2011–2016 гг.)
1499	1527	Honda Civic (2006–2009 гг.) Honda Civic Coupe (2009–2012 гг.)
1500	1444	ГАЗ-3102 «Волга» ГАЗ-31105 «Волга» ГАЗ-311055 «Волга»
1500	1495	Suzuki SX4
1504	1501	Renault Clio RS HB (2013 г.)
1500	1500	Suzuki Grand Vitara
1505	1500	Toyota Avensis (II поколение, рестайлинг 2006–2009 гг.)
1505	1502	Peugeot 307 хетчбэк
1505	1510	Citroën C4 хетчбэк Honda Civic (2005–2012 гг.) Honda Civic 5D (2009–2012 гг.) Subaru Impreza (2008–2010 гг.) Toyota Avensis (II поколение 2003–2008 гг.)
1505	1530	Honda Civic 4D (2011–2016 гг.)
1505	1545	Honda Civic (2005–2010 гг.)
1508	1494	Volkswagen Beetle (2000–2010 гг.)
1509	1509	Renault Scenic (2003–2009 гг.)
1510	1450	ГАЗ-3110 «Волга»

Передние колеса, мм	Задние колеса, мм	Тип, марка и модель транспорта
1510	1505	Volkswagen Sharan (1997–2010 гг.)
1510	1510	Lada Vesta
1511	1509	Renault Zoe HB (с 2013 г.)
1515	1505	Honda Crossroad (2007–2010 гг.)
1515	1507	Daewoo Leganza
1515	1510	Honda Accord (2004–2007 гг.)
1515	1520	Honda Accord (2005–2007 гг.) Honda Accord (2007–2016 гг.)
1519	1481	Renault Laguna (2005–2007 г.) Renault Laguna Estate (2005–2007 гг.)
1519	1509	Renault Cabrio CC (2006–2010 гг.) Renault Megane (2006–2008 гг.) 5-дверный Renault Megane (2006–2009 гг.) Renault Megane Estate (с 2006 г.) Renault Megane GT (2006–2008 гг.) Renault Megane GT (2006–2008 гг.) 5-дверный
1519	1519	Renault Clio RS (с 2009 г.) 3-дверный Renault Megane RS (2006–2008 гг.) Renault Megane RS (2006–2009 гг.) 5-дверный
1519	1529	Renault Kangoo (с 2008 г.)
1520	1500	Honda CR-Z (2010–2016 гг.)
1520	1515	Mitsubishi L200 (IV поколение 2006–2016 гг.) Mitsubishi Pajero Sport (II поколение 2008–2016 гг.)
1521	1515	Škoda Superb (2002–2008 гг.)
1524	1522	Toyota Auris (2006–2010 гг.)
1525	1520	Toyota Corolla (X поколение 2006–2010 гг.)
1525	1523	Nissan Juke (I поколение, рестайлинг 2014–2015 гг.)
1525	1525	Mitsubishi ASX (I поколение 2010–2015 гг.) Toyota Auris (рестайлинг 2010–2012 гг.)
1526	1521	Peugeot 307 универсал Peugeot 308 SW универсал Peugeot 308 5-дверный хетчбэк Subaru XV (2012–2016 гг.)
1526	1526	Opel Mokka (2012–2015 гг.)
1528	1483	Citroën C5 I
1528	1528	Volga Siber
1529	1529	Nissan Sentra (I поколение 2014–2016 гг.)

Передние колеса, мм	Задние колеса, мм	Тип, марка и модель транспорта
1529	1532	Ford Ecosport (II поколение 2014–2015 гг.)
1530	1514	Mazda 5 (2008–2010 гг.)
1530	1515	Mazda 3 (2006–2009 гг.)
1530	1520	Mazda 5 (2005–2008 гг.) Mazda 5 (2010–2016 гг.)
1530	1530	Mitsubishi Lancer (X поколение 2007–2015 гг.) Subaru Forester (2008–2013 гг.)
1530	1535	Nissan Teana (II поколение 2008–2011 гг.) Nissan X-Trail (II поколение 2007–2013 гг.)
1530	1540	Subaru Impreza (2014–2016 гг.)
1532	1516	Renault Capture (2013 г.)
1532	1527	Peugeot 3008
1534	1512	Volkswagen Jetta (2005–2011 гг.)
1534	1532	Ford Focus (II поколение 2005–2011 гг.)
1534	1539	Renault Grand Scenic (с 2009 г.)
1535	1505	Suzuki Vitara II
1535	1506	Škoda Octavia RS (2013–2016 гг.)
1535	1520	Mazda 3 (2009–2011 гг.) Mazda 3 (2011–2013 гг.)
1535	1525	Toyota Auris (II поколение 2012 г.)
1535	1531	Ford C-MAX (I поколение, рестайлинг 2007–2010 гг.)
1535	1532	Volkswagen Jetta (2010–2016 гг.)
1535	1535	Toyota Corolla (X поколение, рестайлинг 2010–2013 гг.) Toyota Corolla (XI поколение 2013–2016 гг.)
1535	1540	Peugeot 807
1536	1500	Škoda Praktik (2007–2010 гг.)
1537	1512	Volkswagen Caddy (2004–2010 гг.)
1538	1536	Kia Cee'd (I поколение, рестайлинг 2010–2012 гг.) универсал и 5-дверный хетчбэк
1539	1521	Volkswagen Touran (2006–2010 гг.)
1539	1528	Škoda Octavia (2006–2008 гг.) Škoda Octavia Combi (2004–2008 гг.) Volkswagen Golf (2003–2008 гг.) Volkswagen Golf Plus (2005–2009 гг.) Volkswagen Golf Plus (2009–2014 гг.)
1539	1537	Peugeot 607
1539	1562	Renault Kangoo 4x4 (2006–2008 гг.)

Передние колеса, мм	Задние колеса, мм	Тип, марка и модель транспорта
1540	1535	Nissan Juke (I поколение 2010–2014 гг.)
1540	1540	Citroën C-Crosser Honda Civic (2012–2016 гг.) Hyundai Tucson (I поколение 2004–2010 гг.) Kia Sportage (II поколение, рестайлинг 2008–2010 гг.) Mitsubishi Outlander (II поколение 2007–2012 гг.) Mitsubishi Outlander (III поколение 2012–2015 гг.) Peugeot 4007 Subaru Outback (2009–2014 гг.) Suzuki Alto
1540	1545	Nissan X-Trail (II поколение, рестайлинг 2013–2015 гг.)
1540	1550	Nissan Qashqai (I поколение 2007–2013 гг.)
1541	1514	Volkswagen Touran (2010–2016 гг.)
1541	1537	Škoda Yeti (2009–2014 гг.) Škoda Yeti (2014–2016 гг.)
1541	1540	Opel Mokka (2016 г.)
1543	1514	Volkswagen Golf Sportsvan (2014–2016 гг.)
1543	1541	Hyundai Elantra (IV поколение 2006–2010 гг.)
1544	1509	Citroën C5 I универсал
1544	1534	Ford Focus (III поколение 2011–2016 гг.)
1544	1544	Renault Megane (2008–2010 гг.) 5-дверный Renault Megane (2008–2012 гг.)
1544	1547	Renault Cabrio (с 2010 г.) Renault Scenic (с 2009 г.)
1544	1549	Renault Koleos (с 2011 г.)
1544	1554	Ford C-Max (II поколение 2010–2016 гг.)
1544	1558	Opel Astra (2010–2015 гг.)
1545	1517	Škoda Superb Combi (2008–2013 гг.) Škoda Superb Combi (2013–2015 гг.)
1545	1518	Škoda Octavia (2008–2013 гг.) Škoda Octavia Combi (2008–2013 гг.) Škoda Superb (2008–2013 гг.) Škoda Superb (2013–2015 гг.)
1545	1545	Mitsubishi Lancer Evolution (X поколение 2007–2016 гг.)
1545	1550	Subaru Forester (2013–2016 гг.)
1545	1553	Subaru Forester (с 2016 г.)

Передние колеса, мм	Задние колеса, мм	Тип, марка и модель транспорта
1545	1553	Volkswagen Eos (2006–2016 гг.)
1546	1544	Hyundai i30 (I поколение, рестайлинг 2009–2012 гг.) Kia Cee'd (I поколение 2007–2010 гг.) Kia Cee'd (рестайлинг 2010–2012 гг.) 3-дверный, 5-дверный хетчбэк и универсал, 3-дверный хетчбэк
1546	1547	Renault Megane (с 2010 г.) 3-дверный Renault Megane (с 2010 г.) 5-дверный
1546	1550	Kia Cerato (II поколение 2009–2013 гг.) 2-дверное купе
1547	1542	Renault Laguna Coupe (с 2008 г.)
1548	1542	Renault Megane (с 2012 г.)
1548	1565	Opel Astra (с 2015 г.)
1549	1504	Škoda Octavia (2013 г.)
1549	1520	Škoda Octavia Combi (2013–2016 гг.) Volkswagen Golf (2013–2016 гг.)
1549	1662	Hyundai Elantra (V поколение 2011–2014 гг.)
1550	1540	Citroën C4 Grand Picasso
1550	1550	Honda Edix (2006–2016 гг.) Kia Sportage (II поколение 2004–2008 гг.) Mazda 6 (2005–2007 гг.) Toyota Avensis (III поколение 2009–2011 гг.)
1552	1540	Peugeot 407 Peugeot 407 SW универсал
1552	1551	Volkswagen Passat (2005–2010 гг.) Volkswagen Passat (2010–2016 гг.)
1553	1557	Kia Venga (I поколение 2011–2016 гг.)
1553	1566	Kia Cerato (III поколение 2013–2015 гг.) 4-дверный седан
1555	1555	Honda Accord (2002–2008 гг.)
1555	1560	Mazda 3 (2013–2016 гг.)
1555	1568	Kia Cerato (III поколение 2013–2015 гг.) 2-дверное купе
1555	1575	Nissan Patrol (V поколение, рестайлинг 2004–2010 гг.)
1557	1564	Kia Cerato (II поколение 2009–2013 гг.) 4-дверный седан
1557	1570	Kia Cerato (III поколение, рестайлинг 2015–2016 гг.) 4-дверный седан
1558	1586	Citroën C6

Передние колеса, мм	Задние колеса, мм	Тип, марка и модель транспорта
1559	1559	Toyota Rav 4 (III поколение 2006–2012 гг.)
1560	1509	Renault Laguna (с 2007 г.) Renault Laguna Estate (с 2007 г.)
1560	1560	Honda Odyssey (2008–2016 гг.) Mazda 6 (2010–2016 гг.) Mitsubishi Pajero (IV поколение 2006–2011 гг.) Mitsubishi Pajero (IV поколение, рестайлинг 2014–2016 гг.) Nissan Teana (II поколение, рестайлинг 2011–2014 гг.) Nissan Teana (III поколение 2014–2015 гг.) Toyota Avensis (III поколение, рестайлинг 2011–2016 гг.)
1560	1567	Renault Duster (с 2012 г.)
1562	1572	Opel Antara (2007–2011 гг.)
1563	1561	Kia Cee'd (II поколение 2012–2016 гг.) 3-дверный хетчбэк
1563	1565	Ford Kuga (II поколение 2013–2015 гг.)
1563	1571	Kia Cee'd (II поколение 2012–2016 гг.) 5-дверный хетчбэк Kia Cee'd (II поколение 2012–2016 гг.) универсал Hyundai i30 (II поколение 2012–2016 гг.)
1563	1572	Hyundai Elantra (V поколение, рестайлинг 2014–2016 гг.)
1565	1550	Hyundai Sonata (V поколение 2004–2010 гг.)
1565	1565	Honda CR-V (2006–2011 гг.) Honda CR-V (2009–2011 гг.) Honda CR-V (2011–2012 гг.) Honda CR-V (2012–2015 гг.)
1565	1570	Suzuki XL7
1569	1575	Volkswagen Scirocco (2008–2016 гг.)
1569	1576	Opel Antara (2011 г.)
1569	1617	Volkswagen Sharan (2010–2016 гг.)
1570	1548	Citroën C8
1570	1560	Renault Espase (с 2006 г.) Mazda 6 (2008–2010 гг.)
1570	1570	Mitsubishi Pajero (IV поколение, рестайлинг 2011–2014 гг.) Nissan Navara (II поколение 2005–2014 гг.)

Передние колеса, мм	Задние колеса, мм	Тип, марка и модель транспорта
		Nissan Pathfinder (III поколение 2004–2010 гг.) Nissan Pathfinder (III поколение, 2-й рестайлинг 2010–2014 гг.) Toyota Rav 4 (IV поколение 2013–2016 гг.) Volkswagen Tiguan (2007–2011 гг.) Volkswagen Tiguan (2011–2016 гг.)
1570	1575	Kia Soul (I поколение 2008–2011 гг.)
1570	1587	Kia Soul (I поколение, рестайлинг 2011–2014 гг.)
1574	1584	Ford Kuga (I поколение 2008–2013 гг.)
1575	1565	Toyota Camry (VI поколение 2006–2009 гг.) Toyota Camry (VII поколение 2011–2016 гг.)
1575	1575	Nissan X-Trail (III поколение 2015–2016 гг.)
1576	1588	Kia Soul (II поколение 2014–2016 гг.)
1577	1582	Honda Element (2003–2008 гг.) Honda Element (2008–2011 гг.)
1578	1544	Volkswagen Beetle (2010–2016 гг.)
1580	1549	Renault Vel Satis (с 2005 г.)
1580	1570	Subaru Outback (2015–2016 гг.)
1580	1575	Toyota Camry (VI поколение, рестайлинг 2009–2011 гг.)
1580	1580	Kia Sorento (I поколение, рестайлинг 2006–2009 гг.)
1580	1585	Toyota Alphard (II поколение 2008 г.)
1580	1590	Opel Insignia (2008–2013 гг.) хетчбэк
1584	1572	Škoda Superb (2015–2016 гг.) Škoda Superb Combi (2013–2015 гг.)
1584	1580	Nissan Qashqai (II поколение 2013–2016 гг.)
1584	1588	Opel Zafira Tourer (2011–2016 гг.) 5-дверный минивэн
1585	1585	Citroën C5 II Toyota Land Cruiser Prado (IV поколение 2009–2016 гг.)
1585	1588	Opel Insignia (2013 г.) 5-дверный хетчбэк Opel Insignia Sports Tourer (с 2009 г.) 5-дверный универсал
1585	1590	Honda CR-V (2015–2016 гг.) Mazda CX-5 (2012–2016 гг.)
1585	1586	Hyundai ix35 (I поколение, рестайлинг 2013–2015 гг.)

Передние колеса, мм	Задние колеса, мм	Тип, марка и модель транспорта
1586	1558	Citroën C5 II Tourer
1586	1584	Jeep Cherokee KL
1587	1587	Hyundai Sonata (VI поколение 2010–2014 гг.)
1589	1588	Honda Accord (2008–2012 гг.)
1589	1605	Ford Mondeo (IV поколение 2007–2014 гг.) Ford S-MAX (I поколение 2006–2010 гг.)
1590	1590	Honda Elysion (2004–2008 гг.) Honda Elysion (2008–2016 гг.)
1591	1592	Hyundai ix35 (I поколение 2010–2013 гг.)
1591	1597	Hyundai i40 (I поколение 2012–2016 гг.)
1593	1547	Renault Megane RS (с 2009 г.)
1595	1605	Honda Accord (2011–2013 гг.) Honda Accord (2013–2016 гг.)
1597	1604	Hyundai Sonata (VII поколение 2014–2016 гг.)
1599	1595	Ford Mondeo (V поколение 2014–2016 гг.)
1600	1600	УАЗ-2360 UAZ Cargo (с 2004 г.) УАЗ-23632 UAZ Pickup УАЗ-23638 UAZ Pickup (рестайлинг) УАЗ-3159 УАЗ-3162 UAZ Simbir УАЗ-3163 UAZ Patriot УАЗ-31638 UAZ Patriot (рестайлинг)
1600	1625	Toyota Alphard (III поколение 2015 г.)
1606	1606	Ford S-MAX (II поколение 2014–2015 гг.)
1614	1615	Kia Sportage (III поколение 2010–2014 гг.)
1615	1620	Hyundai Santa Fe (II поколение 2006–2012 гг.)
1618	1619	Kia Sportage (III поколение, рестайлинг 2014–2015 гг.)
1618	1621	Kia Sorento (II поколение 2009–2012 гг.)
1620	1631	Hyundai Tucson (III поколение 2015–2016 гг.)
1625	1625	Toyota Highlander (II поколение, рестайлинг 2010–2014 гг.)
1626	1623	Kia Sorento (II поколение, рестайлинг 2012–2015 гг.) Kia Sorento (III поколение 2015–2016 гг.)
1628	1612	Volkswagen Phaeton (2002–2016 гг.)
1628	1628	Volkswagen Multivan (2003–2016 гг.)

Передние колеса, мм	Задние колеса, мм	Тип, марка и модель транспорта
1628	1639	Hyundai Grand Santa fe (III поколение 2014–2016 гг.)
1630	1625	Nissan Murano (I поколение 2002–2008 гг.) Nissan Murano (II поколение 2008–2015 гг.)
1630	1640	Kia Mohave (I поколение 2008–2016 гг.)
1631	1636	Toyota Venza (I поколение 2009–2016 гг.)
1633	1644	Kia Sorento Prime (III поколение 2015–2016 гг.) Hyundai Santa Fe (III поколение 2012–2015 гг.)
1635	1650	Toyota Highlander (III поколение 2014–2016 гг.)
1640	1635	Toyota Land Cruiser J200 (2007–2015 гг.)
1648	1648	Honda Crosstour (2008–2012 гг.) Honda Crosstour (2013–2016 гг.)
1650	1670	Ford Explorer (V поколение 2011–2014 гг.)
1651	1646	Volkswagen Routan (2008–2012 гг.)
1653	1665	Volkswagen Touareg (2002–2010 гг.)
1669	1669	Nissan Pathfinder (IV поколение 2014–2016 гг.)
1684	1706	Honda Pilot (2015–2016 гг.)
1689	1694	Honda Pilot (2002–2008 гг.)
1690	1454	Suzuki Liana II
1700	1560	ГАЗ-3221 «ГАЗель»
1700	1700	ГАЗ-2217 «Соболь-Баргузин» ГАЗ-22171 «Соболь» ГАЗ-2310 ГАЗ-2752
1704	1699	Honda Ridgeline (2005–2008 гг.) Honda Ridgeline (2008–2016 гг.)
1706	1704	Nissan Patrol (VI поколение, рестайлинг 2014–2016 гг.)
1720	1700	ГАЗ-221717 ГАЗ-22177 ГАЗ-23107 ГАЗ-27527
1720	1715	Honda Pilot (2008–2011 гг.) Honda Pilot (2011–2015 гг.)
1730	1732	Honda Odyssey (2010–2016 гг.)
1740	1690	ГАЗон Next C41R11 ГАЗон Next C41R31

Передние колеса, мм	Задние колеса, мм	Тип, марка и модель транспорта
1740	1702	ГАЗ-3310 «Валдай» ГАЗ-33104 «Валдай» ГАЗ-331041 «Валдай» (удлиненная база) ГАЗ-331043 «Валдай» (удлиненная база, 2-рядная кабина)
1750	1730	Renault Laguna Master (с 2010 г.)
1750	1560	ГАЗель Next A21R22 (короткая база) ГАЗель Next A21R32 (длинная база)
1794	1794	Volkswagen Caddy (2010–2016 гг.)
1840	1840	ГАЗ-2330 «Тигр»
1955	1704	Nissan Patrol (VI поколение 2010–2013 гг.)

БАЗА АВТОТРАНСПОРТНЫХ СРЕДСТВ

База, мм	Тип и марка транспортного средства
2180	ВАЗ-1111 «Ока» (1987–2008 гг.)
2200	ВАЗ-2121 «Нива» (1977–2016 гг.) ВАЗ-21213 «Нива» (1993–2016 гг.)
2250	Suzuki Jimny
2300	УАЗ-2206 УАЗ-3741 УАЗ-3909 УАЗ-3962
2315	Citroën C2 Peugeot 1007
2340	Citroën C1 Daewoo Matiz Peugeot 107
2345	Honda Brio (2011–2016 гг.)
2350	Suzuki Every Landy
2354	Honda Elysion (2004–2008 гг.)
2360	Suzuki Ignis Suzuki Kei Suzuki MR Wagon Suzuki Splash Suzuki Wagon R
2367	Renault Twingo (с 2007 г.) Renault Twingo RS (с 2008 г.)
2370	Kia Picanto (I поколение, рестайлинг 2007–2014 гг.)
2380	УАЗ-3151 УАЗ-31512 УАЗ-31514 УАЗ-315148 UAZ Hunter УАЗ-315195 UAZ Hunter УАЗ-315196 UAZ Hunter УАЗ-469
2385	Kia Picanto (II поколение 2011–2016 гг.)
2400	УАЗ-3160 УАЗ-31604 УАЗ-31605 Honda S2000 (2007–2009 гг.)
2405	Audi A2 Honda S2000 (2003–2007 гг.)

База, мм	Тип и марка транспортного средства
2420	Honda Life (2003–2008 гг.) Honda Life (2008–2016 гг.) Honda Zest (2006–2009 гг.) Honda Zest Spark (2009–2016 гг.) Škoda Citigo (2011–2016 гг.)
2424	BA3-2104 «Жигули» (1984–2012 гг.) BA3-2105 «Жигули» (1979–2010 гг.) BA3-2107 «Жигули» (1982–2012 гг.)
2425	Honda CR-Z (2010–2016 гг.)
2450	Honda City (2006–2008 гг.) Honda Jazz (2004–2008 гг.)
2451	Honda Fit (2001–2007 гг.)
2460	BA3-2113 Lada 113 (2002–2012 гг.) BA3-2114 Lada 114 (2001–2013 гг.) BA3-2115 Lada 115 (1997–2012 гг.) Citroën C3 Toyota Yaris (II поколение, рестайлинг 2009–2011 гг.) Volkswagen Polo (2001–2009 гг.)
2462	Škoda Fabia Combi (2000–2007 гг.) Škoda Fabia Mk1 (2001–2007 гг.) Škoda Fabia Mk2 (2007–2010 гг.)
2465	Škoda Fabia Combi (2010–2015 гг.) Volkswagen Fox (2003–2016 гг.)
2468	Volkswagen Pointer (2003–2009 гг.)
2469	Audi A1
2470	BA3-1117 Lada Kalina (2007–2016 гг.) Škoda Fabia Mk3 (2014–2016 гг.) Volkswagen Polo (2009–2016 гг.)
2471	Renault Clio Symbol Thalia (с 2008 г.) Renault Modus (с 2008 г.)
2473	Renault Symbol (с 2008 г.)
2476	BA3-2190 Lada Granta (2011–2016 гг.) BA3-2194 Lada Kalina 2 (2013–2016 гг.)
2479	Renault Modus (2005–2008 гг.)
2480	Suzuki Aerio Suzuki Grand Vitara Suzuki Liana Suzuki Vitara
2486	Ford Fusion (I поколение, рестайлинг 2005–2012 гг.)
2489	Ford Fiesta (VI поколение 2008–2016 гг.)
2492	BA3-2110 Lada 110 (1997–2008 гг.) BA3-2111 Lada 111 (1998–2009 гг.)

База, мм	Тип и марка транспортного средства
	BA3-2112 Lada 112 (1999–2008 гг.) BA3-2170 Lada Priora (2007–2016 гг.)
2499	Honda Fit (2011–2013 гг.)
2500	Honda Fit (2008–2010 гг.) Honda Fit (2010–2011 гг.) Honda Fit (2013–2016 гг.) Honda Jazz (2008–2011 гг.) Honda Jazz (2011–2016 гг.) Kia Rio (II поколение 2005–2011 гг.) Suzuki SX4 Suzuki Vitara II
2508	Volkswagen Beetle (2000–2010 гг.)
2510	Toyota Yaris (III поколение 2011–2016 гг.)
2519	Ford Ecosport (II поколение 2014–2015 гг.)
2520	Daewoo Lanos Daewoo Nexia Renault Cabrio CC (2006–2010 гг.)
2530	Nissan Juke (I поколение 2010–2015 гг.)
2535	Nissan Almera Classic B10 (2006–2013 гг.)
2537	Volkswagen Beetle (2010–2016 гг.)
2540	Citroën C3 Picasso Peugeot 207
2545	Honda Insight 1.3 i-VTEC Hybrid (2012–2016 гг.)
2550	YA3-3303 YA3-39094 YA3-452 Honda Airwave (2004–2008 гг.) Honda Airwave (2008–2010 гг.) Honda City (2008–2011 гг.) Honda City (2011–2016 гг.) Honda Insight 1.3 Hybrid (2009–2012 гг.) Honda Insight (2012–2016 гг.) Honda Partner (2006–2010 гг.) Kia Soul (I поколение 2008–2014 гг.)
2565	Škoda Fabia Combi (2015–2016 гг.)
2570	Hyundai Solaris (I поколение 2010–2016 гг.) Kia Rio (III поколение 2011–2016 гг.) Kia Soul (II поколение 2014–2016 гг.)
2573	Renault Clio Estate (2009–2013 гг.) Renault Clio RS (с 2009 г.) 5-дверный
2575	Škoda Octavia (2008–2013 гг.) Škoda Octavia Combi (2008–2013 гг.)

База, мм	Тип и марка транспортного средства
2576	Honda Element (2003–2008 гг.) Honda Element (2008–2011 гг.) Renault Grand Modus (с 2008 г.)
2578	Renault Sandero (2009–2011 гг.) Škoda Octavia Combi (2004–2008 гг.) Škoda Octavia (2006–2008 гг.) Škoda Yeti (2009–2014 гг.) Škoda Yeti (2014–2016 гг.) Volkswagen Eos (2006–2016 гг.) Volkswagen Golf (2003–2008 гг.) Volkswagen Golf (2008–2013 гг.) Volkswagen Golf Plus (2005–2009 гг.) Volkswagen Golf Plus (2009–2014 гг.) Volkswagen Jetta (2005–2011 гг.) Volkswagen Scirocco (2008–2016 гг.)
2581	Renault Clio RS (2006–2009 гг.) 5-дверный
2583	Renault Clio RS (с 2009 г.) 3-дверный
2588	Renault Clio RS (2013 г.) Renault Sandero Stepway (2010–2012 гг.) Renault Zoe HB (с 2013 г.)
2592	Lada XRay (2016 г.)
2595	Honda Civic (2012–2016 гг.)
2600	Audi A3 Daewoo Lacetti Daewoo Nubira Mitsubishi Lancer (IX поколение 2005–2010 гг.) Nissan Note (I поколение 2005–2014 гг.) Suzuki Forenza Toyota Auris (2006–2010 гг.) Toyota Auris (рестайлинг 2010–2012 гг.) Toyota Auris (II поколение 2012 г.) Toyota Corolla (X поколение 2006–2013 гг.)
2601	Renault Kangoo (2005–2008 г.) Renault Scala (с 2012 г.)
2602	Škoda Rapid (2012–2016 гг.)
2604	Volkswagen Tiguan (2007–2016 гг.)
2606	Renault Capture (2013 г.)
2608	Citroën C4 Peugeot 307 Peugeot 308 SW универсал Peugeot 308 5-дверной хетчбэк Škoda Roomster (2010–2016 гг.)

База, мм	Тип и марка транспортного средства
2609	Renault Cabrio (с 2010 г.)
2610	Kia Cerato (I поколение, рестайлинг 2007–2009 гг.)
2613	Peugeot 3008
2615	Kia Venga (I поколение 2011–2016 гг.)
2617	Škoda Praktik (2007–2010 гг.) Škoda Roomster (2006–2010 гг.)
2619	Renault Megane (2006–2008 гг.) 5-дверный Renault Megane GT (2006–2008 гг.) Renault Megane GT (2006–2008 гг.) 5-дверный Renault Megane RS (2006–2008 гг.) Renault Megane RS (2006–2009 гг.) 5-дверный
2620	Honda Civic (2005–2012 гг.) Honda Civic 5D (2009–2012 гг.) Honda CR-V (2006–2011 гг.) Honda CR-V (2009–2011 гг.) Honda CR-V (2011–2012 гг.) Honda CR-V (2012–2015 гг.) Škoda Praktik (2010–2016 гг.)
2621	Honda Civic Coupe (2011–2016 гг.)
2625	Mitsubishi Outlander (I поколение 2003–2007 гг.)
2630	Honda CR-V (2015–2016 гг.) Honda That's (2006–2007 гг.) Hyundai Tucson (I поколение 2004–2010 гг.) Kia Sportage (II поколение 2004–2010 гг.) Nissan X-Trail (II поколение 2007–2015 гг.) Nissan Qashqai (I поколение 2007–2013 гг.) Renault Laguna Logan (с 2009 г.)
2635	Lada Vesta Mitsubishi Lancer (X поколение 2007–2015 гг.)
2639	Ford Focus (II поколение 2005–2011 гг.) Renault Megane (2008–2010 гг.) 5-дверный Renault Megane (2008–2012 гг.) Renault Megane RS (с 2009 г.)
2640	Ford C-MAX (I поколение, рестайлинг 2007–2010 гг.) Hyundai ix35 (I поколение 2010–2015 гг.) Kia Sportage (III поколение 2010–2015 гг.) Renault Megane (с 2010 г.) 3-дверный
2641	Renault Megane (с 2010 г.) 5-дверный
2646	Nissan Qashqai (II поколение 2013–2016 гг.)
2648	Ford C-MAX (II поколение 2010–2016 гг.) Ford Focus (III поколение 2011–2016 гг.)

База, мм	Тип и марка транспортного средства
2649	Honda Civic (2006–2009 гг.) Honda Civic Coupe (2009–2012 гг.)
2650	Hyundai i30 (I и II поколение, рестайлинг 2009–2016 гг.) Hyundai Elantra (IV поколение 2006–2010 гг.) Kia Cee'd (I и II поколение 2007–2016 гг.) 3-дверный, 5-дверный хетчбэк и универсал, 3-дверный хетчбэк Kia Cerato (II поколение 2009–2013 гг.) Mitsubishi Lancer Evolution (X поколение 2007–2016 гг.)
2651	Volkswagen Jetta (2010–2016 гг.)
2659	Toyota Rav 4 (III поколение 2006–2012 гг.)
2660	Toyota Rav 4 (IV поколение 2013–2016 гг.)
2670	Citroën C-Crosser Daewoo Leganza Honda Civic (2013–2016 гг.) Hyundai Tucson (III поколение 2015–2016 гг.) Mitsubishi ASX (I поколение 2010–2015 гг.) Mitsubishi Outlander (II поколение 2007–2012 гг.) Mitsubishi Outlander (III поколение 2012–2015 гг.) Peugeot 4007 Suzuki Alto
2673	Renault Duster (с 2012 г.)
2675	Honda Civic 4D (2011–2016 гг.)
2678	Volkswagen Touran (2006–2016 гг.)
2680	Honda Accord (2004–2007 гг.) Honda Edix (2006–2016 гг.) Škoda Octavia RS (2013–2016 гг.)
2682	Volkswagen Caddy (2004–2010 гг.)
2681	Volkswagen Caddy (2010–2016 гг.)
2685	Honda FR-V (2006–2009 гг.) Renault Scenic (2003–2009 гг.) Volkswagen Golf (2013–2016 гг.) Volkswagen Golf Sportsvan (2014–2016 гг.)
2686	Škoda Octavia (2013 г.) Škoda Octavia Combi (2013–2016 гг.)
2690	Renault Koleos (с 2011 г.) Renault Koleos (2008–2011 гг.) Renault Megane (2006–2009 гг.) Renault Megane Estate (с 2006 г.) Ford Kuga (I поколение 2008–2013 гг.) Ford Kuga (II поколение 2013–2015 гг.)
2692	Renault Laguna Coupe (с 2008 г.)
2693	Citroën Berlingo

База, мм	Тип и марка транспортного средства
2694	Renault Megane (с 2012 г.)
2697	Renault Kangoo (с 2008 г.)
2700	Honda Civic (2005–2008 гг.) Honda Civic (2005–2010 гг.) Honda Civic (2008–2012 гг.) Honda Crossroad (2007–2010 гг.) Honda Pilot (2002–2008 гг.) Hyundai Elantra (V поколение 2011–2016 гг.) Hyundai Santa Fe (II и III поколение 2006–2015 гг.) Jeep Cherokee KL Kia Cerato (III поколение 2013–2016 гг.) Kia Sorento (II и III поколение 2009–2016 гг.) Nissan Almera G11 (2013–2016 гг.) Nissan Sentra (I поколение 2014–2016 гг.) Renault Fluence (с 2009 г.) Renault Kangoo 4x4 (2006–2008 гг.) Renault Scenic (с 2009 г.) Toyota Avensis (II поколение 2003–2008 гг.) Toyota Avensis (II поколение, рестайлинг 2006–2009 гг.) Toyota Avensis (III поколение 2009–2011 гг.) Toyota Avensis (III поколение, рестайлинг 2011–2016 гг.) Toyota Corolla (XI поколение 2013–2016 гг.)
2705	Honda Accord (2008–2012 гг.)
2706	Nissan X-Trail (III поколение 2015–2016 гг.)
2710	Kia Sorento (I поколение, рестайлинг 2006–2009 гг.) Volkswagen Passat (2005–2010 гг.)
2711	Volkswagen Passat CC (2008–2016 гг.)
2712	Volkswagen Passat (2010–2016 гг.)
2720	Honda Accord (2005–2007 гг.) Honda Accord (2007–2016 гг.)
2725	Mitsubishi Pajero Sport (I поколение, рестайлинг 2004–2008 гг.) Peugeot 407 Peugeot 407 SW
2728	Citroën C4 Picasso
2730	Citroën C4 Grand Picasso Hyundai Sonata (V поколение 2004–2010 гг.)
2740	Honda Accord (2002–2008 гг.) Honda Freed (2008–2016 гг.) Honda Inspire (2003–2007 гг.) Honda Inspire (2005–2007 гг.) Honda Mobilio (2001–2008 гг.)

База, мм	Тип и марка транспортного средства
	Honda Stream (2006–2009 гг.) Honda Stream (2009–2016 гг.)
2741	Renault Laguna Estate (2005–2007 гг.)
2743	Volga Siber
2750	Audi A5 Citroën C5 I
2751	Renault Laguna (2005–2007 гг.)
2758	Renault Laguna (с 2007 г.) Renault Laguna Estate (с 2007 г.)
2760	ГАЗ-2217 «Соболь-Баргузин» ГАЗ-22171 «Соболь» ГАЗ-221717 ГАЗ-22177 ГАЗ-2310 ГАЗ-23107 ГАЗ-2752 ГАЗ-27527 УАЗ-3159 УАЗ-3162 UAZ Simbir УАЗ-3163 UAZ Patriot УАЗ-31638 UAZ Patriot (рестайлинг «Соболя»)
2761	Škoda Superb (2008–2013 гг.) Škoda Superb (2013–2015 гг.) Škoda Superb Combi (2008–2013 гг.) Škoda Superb Combi (2013–2015 гг.)
2762	Renault Laguna Latitude (с 2010 г.)
2769	Renault Grand Scenic (2006–2009 гг.) Renault Grand Scenic (с 2009 г.)
2770	Hyundai i40 (I поколение 2012–2016 гг.)
2775	Honda Accord (2011–2013 гг.) Honda Accord (2013–2016 гг.) Nissan Teana (II поколение 2008–2011 гг.) Nissan Teana (II поколение, рестайлинг 2011–2014 гг.) Nissan Teana (III поколение 2014–2015 гг.) Toyota Camry (VI поколение 2006–2011 гг.) Toyota Camry (VII поколение 2011–2016 гг.)
2774	Honda Pilot (2008–2011 гг.) Honda Pilot (2011–2015 гг.)
2776	Toyota Venza (I поколение 2009–2016 гг.)
2780	Kia Sorento Prime (III поколение 2015–2016 гг.) Mitsubishi Pajero (IV поколение 2006–2016 гг.)

База, мм	Тип и марка транспортного средства
2790	Toyota Highlander (II поколение, рестайлинг 2010–2014 гг.) Toyota Highlander (III поколение 2014–2016 гг.) Toyota Land Cruiser Prado (IV поколение 2009–2016 гг.)
2795	Hyundai Sonata (VI поколение 2010–2014 гг.)
2797	Honda Crosstour (2008–2012 гг.) Honda Crosstour (2013–2016 гг.)
2799	Renault Espase (с 2006 г.)
2800	ГАЗ-3102 «Волга» ГАЗ-3110 «Волга» ГАЗ-31105 «Волга» Honda Inspire (2007–2012 гг.) Honda Legend (2004–2008 гг.) Honda Legend (2008–2016 гг.) Hyundai Grand Santa Fe (III поколение 2014–2016 гг.) Mitsubishi Pajero Sport (II поколение 2008–2016 гг.) Peugeot 607
2803	Škoda Superb (2002–2008 гг.)
2805	Hyundai Sonata (VII поколение 2014–2016 гг.)
2808	Audi A4
2815	Citroën C5 II
2820	Citroën C5 II Tourer Honda Pilot (2015–2016 гг.)
2825	Citroën C8 Nissan Murano (I поколение 2002–2008 гг.) Nissan Murano (II поколение 2008–2015 гг.) Peugeot 807
2830	Honda Odyssey (2006–2008 гг.) Honda Odyssey (2008–2016 гг.)
2833	Audi Allroad
2835	Volkswagen Sharan (1997–2010 гг.)
2841	Škoda Superb (2015–2016 гг.)
2849	Ford S-MAX (II поколение 2014–2015 гг.)
2850	Ford Mondeo (IV поколение 2007–2014 гг.) Ford Mondeo (V поколение 2014–2016 гг.) Ford S-MAX (I поколение 2006–2010 гг.) Nissan Pathfinder (III поколение 2004–2010 гг.) Toyota Land Cruiser J200 (2007–2015 гг.)
2853	Nissan Pathfinder (III поколение, 2-й рестайлинг 2010–2014 гг.)

База, мм	Тип и марка транспортного средства
2855	Honda Stepwgn (2005–2009 гг.) Honda Stepwgn (2009–2015 гг.) Suzuki XL7 Volkswagen Touareg (2002–2010 гг.)
2860	Ford Explorer (V поколение 2011–2014 гг.)
2881	Volkswagen Phaeton (2002–2016 гг.)
2890	Honda Stepwgn (2015–2016 гг.)
2895	Kia Mohave (I поколение 2008–2016 гг.)
2900	Citroën C6 Honda Elysion (2008–2016 гг.) Nissan Pathfinder (IV поколение 2014–2016 гг.) ГАЗ-3221 «ГАЗель»
2905	Lada Largus (2013–2016 гг.)
2914	Audi A6 Audi A7 Audi A8
2919	Volkswagen Sharan (2010–2016 гг.)
2950	Toyota Alphard (II поколение 2008 г.)
2970	Nissan Patrol (V поколение, рестайлинг 2004–2010 гг.)
3000	УАЗ-2360 UAZ Cargo УАЗ-23632 UAZ Pickup УАЗ-23638 UAZ Pickup (рестайлинг) Honda Odyssey (2004–2008 гг.) Honda Odyssey (2007–2010 гг.) Honda Odyssey (2010–2016 гг.) Mitsubishi L200 (IV поколение 2006–2016 гг.) Toyota Alphard (III поколение 2015 г.)
3075	Nissan Patrol (VI поколение 2010–2016 гг.)
3078	Volkswagen Routan (2008–2012 гг.)
3099	Honda Ridgeline (2005–2008 гг.) Honda Ridgeline (2008–2016 гг.)
3100	ГАЗ-2330 «Тигр» ГАЗ-311055 «Волга»
3200	Nissan Navara (II поколение 2005–2014 гг.)
3310	ГАЗ-3310 «Валдай» ГАЗ-33104 «Валдай»
3145	ГАЗель Next A21R22 ГАЗель Next A21R32 (длинная база)
3182	Renault Laguna Master (с 2010 г.)
3400	Volkswagen Multivan (2003–2016 гг.)

База, мм	Тип и марка транспортного средства
3770	ГАЗон Next С41R11
4000	ГАЗ-331041 (удлиненная база) ГАЗ-331043 (удлиненная база, 2-рядная кабина)
4700	ГАЗон Next С41R31 (удлиненная база)

ТЕХНИЧЕСКИЕ ХАРАКТЕРИСТИКИ

ВАЗ

ВАЗ-1111 «Ока» (1987–2008 гг.)	
Колесная база	2180 мм
Колея передних колес	1210 мм
Колея задних колес	1200 мм
Размер шины	135/80R12
ВАЗ-1117 Lada Kalina (2007–2016 гг.)	
Колесная база	2470 мм
Колея передних колес	1430 мм
Колея задних колес	1410 мм
Размер шины	175/70R13
ВАЗ-2104 «Жигули» (1984–2012 гг.)	
Колесная база	2424 мм
Колея передних колес	1365 мм
Колея задних колес	1321 мм
Размер шины	175/70SR13
ВАЗ-2105 «Жигули» (1979–2010 гг.)	
Колесная база	2424 мм
Колея передних колес	1365 мм
Колея задних колес	1321 мм
Размер шины	175/70SR13
ВАЗ-2107 «Жигули» (1982–2012 гг.)	
Колесная база	2424 мм
Колея передних колес	1349 мм
Колея задних колес	1305 мм
Размер шины	175/70R13
ВАЗ-2110 Lada 110 (1997–2008 гг.)	
Колесная база	2492 мм
Колея передних колес	1410 мм
Колея задних колес	1380 мм
Размер шины	175/60R14
ВАЗ-2111 Lada 111 (1998–2009 гг.)	
Колесная база	2492 мм
Колея передних колес	1410 мм
Колея задних колес	1380 мм
Размер шины	175/60R14

ВАЗ-2112 Lada 112 (1999–2008 гг.)	
Колесная база	2492 мм
Колея передних колес	1410 мм
Колея задних колес	1380 мм
Размер шины	175/60R14
ВАЗ-2113 Lada 113 (2002–2012 гг.)	
Колесная база	2460 мм
Колея передних колес	1400 мм
Колея задних колес	1370 мм
Размер шины	165/70R13
ВАЗ-2114 Lada 114 (2001–2013 гг.)	
Колесная база	2460 мм
Колея передних колес	1400 мм
Колея задних колес	1370 мм
Размер шины	165/70R13
ВАЗ-2115 Lada 115 (1997–2012 гг.)	
Колесная база	2460 мм
Колея передних колес	1400 мм
Колея задних колес	1370 мм
Размер шины	165/70R13
ВАЗ-2121 «Нива» (1977–2016 гг.)	
Колесная база	2200 мм
Колея передних колес	1430 мм
Колея задних колес	1400 мм
Размер шины	175/80R16
ВАЗ-21213 «Нива» (1993–2016 гг.)	
Колесная база	2200 мм
Колея передних колес	1430 мм
Колея задних колес	1400 мм
Размер шины	175/80R16
ВАЗ-2170 Lada Priora (2007–2016 гг.)	
Колесная база	2492 мм
Колея передних колес	1410 мм
Колея задних колес	1380 мм
Размер шины	185/65R14
ВАЗ-2190 Lada Granta (2011–2016 гг.)	
Колесная база	2476 мм
Колея передних колес	1430 мм
Колея задних колес	1426 мм
Размер шины	175/65R14

BA3-2194 Lada Kalina 2 (2013–2016 гг.)	
Колесная база	2476 мм
Колея передних колес	1431 мм
Колея задних колес	1414 мм
Размер шины	175/65R14
Lada Largus (2013–2016 гг.)	
Колесная база	2905 мм
Колея передних колес	1469 мм
Колея задних колес	1466 мм
Размер шины	185/65R15
Lada XRay (2016 г.)	
Колесная база	2592 мм
Колея передних колес	1484 мм
Колея задних колес	1492 мм
Размер шины	195/65R15; 205/55R16
Lada Vesta (2016 г.)	
Колесная база	4410
Колея передних колес	1510
Колея задних колес	1510
Размер шины	185/65R15; 195/55R16

ГАЗ

ГАЗ-2217 «Соболь-Баргузин»	
Колесная база	2760 мм
Колея передних колес	1700 мм
Колея задних колес	1700 мм
Размер шины	225/60R16; 215/65R16; 185/75R16C
ГАЗ-22171 «Соболь»	
Колесная база	2760 мм
Колея передних колес	1700 мм
Колея задних колес	1700 мм
Размер шины	225/60R16; 215/65R16; 185/75R16C
ГАЗ-221717	
Колесная база	2760 мм
Колея передних колес	1720 мм
Колея задних колес	1700 мм
Размер шины	185/75R16C; 225/75R16
ГАЗ-22177	
Колесная база	2760 мм
Колея передних колес	1720 мм
Колея задних колес	1700 мм
Размер шины	185/75R16C; 225/75R16
ГАЗ-2310	
Колесная база	2760 мм
Колея передних колес	1700 мм
Колея задних колес	1700 мм
Размер шины	225/60R16; 215/65R16; 185/75R16C
ГАЗ-23107	
Колесная база	2760 мм
Колея передних колес	1720 мм
Колея задних колес	1700 мм
Размер шины	185/75R16C; 225/75R16
ГАЗ-2330 «Тигр»	
Колесная база	3100 мм
Колея передних колес	1840 мм
Колея задних колес	1840 мм
Размер шины	335/80R20
ГАЗ-2752	
Колесная база	2760 мм
Колея передних колес	1700 мм

Колея задних колес	1700 мм
Размер шины	225/60R16; 215/65R16; 185/75R16C
ГАЗ-27527	
Колесная база	2760 мм
Колея передних колес	1720 мм
Колея задних колес	1700 мм
Размер шины	185/75R16C; 225/75R16
ГАЗ-3102 «Волга»	
Колесная база	2800 мм
Колея передних колес	1500 мм
Колея задних колес	1444 мм
Размер шины	195/65R15
ГАЗ-3110 «Волга»	
Колесная база	2800 мм
Колея передних колес	1510 мм
Колея задних колес	1450 мм
Размер шины	195/65R15
ГАЗ-31105 «Волга»	
Колесная база	2800 мм
Колея передних колес	1500 мм
Колея задних колес	1444 мм
Размер шины	195/65R15
ГАЗ-311055 «Волга»	
Колесная база	3100 мм
Колея передних колес	1500 мм
Колея задних колес	1444 мм
Размер шины	195/65R15
ГАЗ-3221 «ГАЗель»	
Колесная база	2900 мм
Колея передних колес	1700 мм
Колея задних колес	1560 мм
Размер шины	185/75R16
ГАЗ-3310 «Валдай»	
Колесная база	3310 мм
Колея передних колес	1740 мм
Колея задних колес	1702 мм
Размер шины	215/75R17,5

ГАЗ-33104 «Валдай»	
Колесная база	3310 мм
Колея передних колес	1740 мм
Колея задних колес	1702 мм
Размер шины	215/75R17,5
ГАЗ-331041 «Валдай» (удлиненная база)	
Колесная база	4000 мм
Колея передних колес	1740 мм
Колея задних колес	1702 мм
Размер шины	215/75R17,5
ГАЗ-331043 «Валдай» (удлиненная база, 2-рядная кабина)	
Колесная база	4000 мм
Колея передних колес	1740 мм
Колея задних колес	1702 мм
Размер шины	215/75R17,5
ГАЗель Next A21R22	
Колесная база	3145 мм
Колея передних колес	1750 мм
Колея задних колес	1560 мм
Размер шины	185/75R16C
ГАЗель Next A21R32 (длинная база)	
Колесная база	3745 мм
Колея передних колес	1750 мм
Колея задних колес	1560 мм
Размер шины	185/75R16C
ГАЗон Next C41R11	
Колесная база	3770 мм
Колея передних колес	1740 мм
Колея задних колес	1690 мм
Размер шины	245/70R19,5
ГАЗон Next C41R31	
Колесная база	4700 мм
Колея передних колес	1740 мм
Колея задних колес	1690 мм
Размер шины	245/70R19,5
Volga Siber	
Колесная база	2743 мм
Колея передних колес	1528 мм
Колея задних колес	1528 мм
Размер шины	205/65R15

УАЗ

УАЗ-2206	
Колесная база	2300 мм
Колея передних колес	1445 мм
Колея задних колес	1445 мм
Размер шины	225/75R16
УАЗ-2360 UAZ Cargo (с 2004 г.)	
Колесная база	3000 мм
Колея передних колес	1600 мм
Колея задних колес	1600 мм
Размер шины	225/75R16; 245/70R16
УАЗ-23632 UAZ Pickup	
Колесная база	3000 мм
Колея передних колес	1600 мм
Колея задних колес	1600 мм
Размер шины	225/75R16; 245/70R16
УАЗ-23638 UAZ Pickup (рестайлинг)	
Колесная база	3000 мм
Колея передних колес	1600 мм
Колея задних колес	1600 мм
Размер шины	225/75R16; 235/70R16
УАЗ-3151	
Колесная база	2380 мм
Колея передних колес	1442 мм
Колея задних колес	1442 мм
Размер шины	215SR15
УАЗ-31512	
Колесная база	2380 мм
Колея передних колес	1475 мм
Колея задних колес	1445 мм
Размер шины	215SR15
УАЗ-31514	
Колесная база	2380 мм
Колея передних колес	1445 мм
Колея задних колес	1445 мм
Размер шины	225/75R16
УАЗ-315148 UAZ Hunter	
Колесная база	2380 мм
Колея передних колес	1445 мм
Колея задних колес	1445 мм
Размер шины	225/75R16

УАЗ-315195 UAZ Hunter	
Колесная база	2380 мм
Колея передних колес	1445 мм
Колея задних колес	1445 мм
Размер шины	225/75R16
УАЗ-315196 UAZ Hunter	
Колесная база	2380 мм
Колея передних колес	1445 мм
Колея задних колес	1445 мм
Размер шины	225/75R16
УАЗ-3159	
Колесная база	2760 мм
Колея передних колес	1600 мм
Колея задних колес	1600 мм
Размер шины	245/75R16
УАЗ-3160	
Колесная база	2400 мм
Колея передних колес	1445 мм
Колея задних колес	1445 мм
Размер шины	245/75R16
УАЗ-31604	
Колесная база	2400 мм
Колея передних колес	1445 мм
Колея задних колес	1445 мм
Размер шины	225/75R16
УАЗ-31605	
Колесная база	2400 мм
Колея передних колес	1445 мм
Колея задних колес	1445 мм
Размер шины	225/75R16
УАЗ-3162 UAZ Simbir	
Колесная база	2760 мм
Колея передних колес	1600 мм
Колея задних колес	1600 мм
Размер шины	225/75R16
УАЗ-3163 UAZ Patriot	
Колесная база	2760 мм
Колея передних колес	1600 мм
Колея задних колес	1600 мм
Размер шины	225/75R16

УАЗ-31638 UAZ Patriot (рестайлинг)	
Колесная база	2760 мм
Колея передних колес	1600 мм
Колея задних колес	1600 мм
Размер шины	225/75R16; 235/705R16
УАЗ-3303	
Колесная база	2550 мм
Колея передних колес	1445 мм
Колея задних колес	1445 мм
Размер шины	225/75R16
УАЗ-3741	
Колесная база	2300 мм
Колея передних колес	1445 мм
Колея задних колес	1445 мм
Размер шины	225/75R16
УАЗ-3909	
Колесная база	2300 мм
Колея передних колес	1445 мм
Колея задних колес	1445 мм
Размер шины	225/75R16
УАЗ-39094	
Колесная база	2550 мм
Колея передних колес	1445 мм
Колея задних колес	1445 мм
Размер шины	225/75R16
УАЗ-3962	
Колесная база	2300 мм
Колея передних колес	1445 мм
Колея задних колес	1445 мм
Размер шины	225/75R16
УАЗ-452	
Колесная база	2550 мм
Колея передних колес	1445 мм
Колея задних колес	1445 мм
Размер шины	225/75R16
УАЗ-469	
Колесная база	2380 мм
Колея передних колес	1442 мм
Колея задних колес	1442 мм
Размер шины	215SR15

AUDI

Audi A1	
Колесная база	2469 мм
Колея передних колес	1477 мм
Колея задних колес	1471 мм
Размер шины	175/60R15
Audi A2	
Колесная база	2405 мм
Колея передних колес	1463 мм
Колея задних колес	1420 мм
Размер шины	175/60R15
Audi A3	
Колесная база	2600 мм
Колея передних колес	1542 мм
Колея задних колес	1514 мм
Размер шины	205/55R16
Audi A4	
Колесная база	2808 мм
Колея передних колес	1564 мм
Колея задних колес	1551 мм
Размер шины	225/55R16; 225/50R17
Audi A5	
Колесная база	2750 мм
Колея передних колес	1590 мм
Колея задних колес	1577 мм
Размер шины	225/50R17
Audi A6	
Колесная база	2914 мм
Колея передних колес	1628 мм
Колея задних колес	1618 мм
Размер шины	225/60R16; 225/55R17
Audi A7	
Колесная база	2914 мм
Колея передних колес	1644 мм
Колея задних колес	1635 мм
Размер шины	235/55R17
Audi A8	
Колесная база	2914 мм
Колея передних колес	1644 мм
Колея задних колес	1635 мм
Размер шины	235/55R17
Audi Allroad	
Колесная база	2833 мм
Колея передних колес	1596 мм
Колея задних колес	1587 мм
Размер шины	225/55R17

Audi Q5	
Колесная база	2807 мм
Колея передних колес	1615 мм
Колея задних колес	1613 мм
Размер шины	235/65R17; 235/60R18
Audi Q7	
Колесная база	3002 мм
Колея передних колес	1651 мм
Колея задних колес	1651 мм
Размер шины	235/60R18; 255/55R18
Audi R8	
Колесная база	2649 мм
Колея передних колес	1638 мм
Колея задних колес	1595 мм
Размер шины	295/30ZR19
Audi TT	
Колесная база	2423 мм
Колея передних колес	1529 мм
Колея задних колес	1514 мм
Размер шины	205/55WR16; 225/45ZR17

CITROËN

Citroën Berlingo	
Колесная база	2693 мм
Колея передних колес	1420 мм
Колея задних колес	1440 мм
Размер шины	185/65R15
Citroën C1	
Колесная база	2340 мм
Колея передних колес	1415 мм
Колея задних колес	1405 мм
Размер шины	155/65R14
Citroën C2	
Колесная база	2315 мм
Колея передних колес	1439 мм
Колея задних колес	1439 мм
Размер шины	175/65R14
Citroën C3	
Колесная база	2460 мм
Колея передних колес	1440 мм
Колея задних колес	1440 мм
Размер шины	185/60R15
Citroën C3 Picasso	
Колесная база	2540 мм
Колея передних колес	1466 мм
Колея задних колес	1465 мм
Размер шины	195/60R15; 195/55R16; 205/45R17
Citroën C4 Grand Picasso	
Колесная база	2730 мм
Колея передних колес	1550 мм
Колея задних колес	1539 мм
Размер шины	215/55R16
Citroën C4 Picasso	
Колесная база	2728 мм
Колея передних колес	1497 мм
Колея задних колес	1502 мм
Размер шины	215/50R17
Citroën C4 купе	
Колесная база	2608 мм
Колея передних колес	1497 мм
Колея задних колес	1502 мм
Размер шины	205/50R17

Citroën C4 хетчбэк	
Колесная база	2608 мм
Колея передних колес	1505 мм
Колея задних колес	1510 мм
Размер шины	205/55R16
Citroën C5 I	
Колесная база	2750 мм
Колея передних колес	1528 мм
Колея задних колес	1483 мм
Размер шины	195/65R15
Citroën C5 I универсал	
Колесная база	2750 мм
Колея передних колес	1544 мм
Колея задних колес	1509 мм
Размер шины	205/65R15
Citroën C5 II	
Колесная база	2815 мм
Колея передних колес	1585 мм
Колея задних колес	1585 мм
Размер шины	225/60R16; 225/55R17; 245/45R18
Citroën C5 II Tourer	
Колесная база	2820 мм
Колея передних колес	1586 мм
Колея задних колес	1558 мм
Размер шины	225/60R16
Citroën C6	
Колесная база	2900 мм
Колея передних колес	1558 мм
Колея задних колес	1586 мм
Размер шины	225/55R17
Citroën C8	
Колесная база	2825 мм
Колея передних колес	1570 мм
Колея задних колес	1548 мм
Размер шины	215/65R15
Citroën C-Crosser	
Колесная база	2670 мм
Колея передних колес	1540 мм
Колея задних колес	1540 мм
Размер шины	215/70R16

DAEWOO

Daewoo Lacetti	
Колесная база	2600 мм
Колея передних колес	1480 мм
Колея задних колес	1480 мм
Размер шины	195/55R15
Daewoo Lanos	
Колесная база	2520 мм
Колея передних колес	1405 мм
Колея задних колес	1425 мм
Размер шины	175/70R13
Daewoo Leganza	
Колесная база	2670 мм
Колея передних колес	1515 мм
Колея задних колес	1507 мм
Размер шины	205/60R15
Daewoo Matiz	
Колесная база	2340 мм
Колея передних колес	1315 мм
Колея задних колес	1280 мм
Размер шины	155/65R13
Daewoo Nexia	
Колесная база	2520 мм
Колея передних колес	1400 мм
Колея задних колес	1406 мм
Размер шины	175/70R13; 185/60R14
Daewoo Nubira	
Колесная база	2600 мм
Колея передних колес	1480 мм
Колея задних колес	1480 мм
Размер шины	195/55R14

JEEP CHEROKEE

Jeep Cherokee KL	
Колесная база	2700 мм
Колея передних колес	1586 мм
Колея задних колес	1584 мм
Размер шины	225/60R17; 225/55R18

FORD

Ford C-MAX (I поколение, рестайлинг 2007–2010 гг.)	
Колесная база	2640 мм
Колея передних колес	1535 мм
Колея задних колес	1531 мм
Размер шины	195/65R15; 205/55R16
Ford C-MAX (II поколение 2010–2016 гг.)	
Колесная база	2648 мм
Колея передних колес	1544 мм
Колея задних колес	1554 мм
Размер шины	195/65R15; 205/55R16
Ford Ecosport (II поколение 2014–2015 гг.)	
Колесная база	2519 мм
Колея передних колес	1529 мм
Колея задних колес	1532 мм
Размер шины	205/60R16
Ford Explorer (V поколение 2011–2014 гг.)	
Колесная база	2860 мм
Колея передних колес	1650 мм
Колея задних колес	1670 мм
Размер шины	245/60R18; 255/60R18
Ford Fiesta (VI поколение 2008–2016 гг.)	
Колесная база	2489 мм
Колея передних колес	1473 мм
Колея задних колес	1460 мм
Размер шины	175/65R14; 185/60R14
Ford Focus (II поколение 2005–2011 гг.)	
Колесная база	2639 мм
Колея передних колес	1534 мм
Колея задних колес	1532 мм
Размер шины	195/65R15; 205/60R15
Ford Focus (III поколение 2011–2016 гг.)	
Колесная база	2648 мм
Колея передних колес	1544 мм
Колея задних колес	1534 мм
Размер шины	205/55R16; 215/55R16

Ford Fusion (I поколение, рестайлинг 2005–2012 гг.)	
Колесная база	2486 мм
Колея передних колес	1474 мм
Колея задних колес	1534 мм
Размер шины	185/65R14
Ford Kuga (I поколение 2008–2013 гг.)	
Колесная база	2690 мм
Колея передних колес	1574 мм
Колея задних колес	1584 мм
Размер шины	235/60R16; 215/60R17; 235/55R17
Ford Kuga (II поколение 2013–2015 гг.)	
Колесная база	2690 мм
Колея передних колес	1563 мм
Колея задних колес	1565 мм
Размер шины	235/60R16; 215/60R17; 235/55R17
Ford Mondeo (IV поколение 2007–2014 гг.)	
Колесная база	2850 мм
Колея передних колес	1589 мм
Колея задних колес	1605 мм
Размер шины	205/55R16; 215/55R16
Ford Mondeo (V поколение 2014–2016 гг.)	
Колесная база	2850 мм
Колея передних колес	1599 мм
Колея задних колес	1595 мм
Размер шины	205/55R16; 215/55R16
Ford S-MAX (I поколение 2006–2010 гг.)	
Колесная база	2850 мм
Колея передних колес	1589 мм
Колея задних колес	1605 мм
Размер шины	215/60R16
Ford S-MAX (II поколение 2014–2015 гг.)	
Колесная база	2849 мм
Колея передних колес	1606 мм
Колея задних колес	1606 мм
Размер шины	215/65R16; 225/60R16; 235/60R16

HONDA

Honda Accord (2002–2008 гг.)	
Колесная база	2740 мм
Колея передних колес	1555 мм
Колея задних колес	1555 мм
Размер шины	195/65R15
Honda Accord (2004–2007 гг.)	
Колесная база	2680 мм
Колея передних колес	1515 мм
Колея задних колес	1510 мм
Размер шины	195/65R15
Honda Accord (2005–2007 гг.)	
Колесная база	2720 мм
Колея передних колес	1515 мм
Колея задних колес	1520 мм
Размер шины	195/65R15
Honda Accord (2007–2016 гг.)	
Колесная база	2720 мм
Колея передних колес	1515 мм
Колея задних колес	1520 мм
Размер шины	195/65R15
Honda Accord (2008–2012 гг.)	
Колесная база	2705 мм
Колея передних колес	1589 мм
Колея задних колес	1588 мм
Размер шины	215/60R16
Honda Accord (2011–2013 гг.)	
Колесная база	2775 мм
Колея передних колес	1595 мм
Колея задних колес	1605 мм
Размер шины	215/60R16
Honda Accord (2013–2016 гг.)	
Колесная база	2775 мм
Колея передних колес	1595 мм
Колея задних колес	1605 мм
Размер шины	215/60R16
Honda Airwave (2004–2008 гг.)	
Колесная база	2550 мм
Колея передних колес	1465 мм
Колея задних колес	1455 мм
Размер шины	185/65R14

Honda Airwave (2008–2010 гг.)	
Колесная база	2550 мм
Колея передних колес	1465 мм
Колея задних колес	1455 мм
Размер шины	185/65R14
Honda Brio (2011–2016 гг.)	
Колесная база	2345 мм
Колея передних колес	1480 мм
Колея задних колес	1465 мм
Размер шины	175/65R14
Honda City (2006–2008 гг.)	
Колесная база	2450 мм
Колея передних колес	1440 мм
Колея задних колес	1440 мм
Размер шины	175/65R14
Honda City (2008–2011 гг.)	
Колесная база	2550 мм
Колея передних колес	1492 мм
Колея задних колес	1475 мм
Размер шины	175/65R14
Honda City (2011–2016 гг.)	
Колесная база	2550 мм
Колея передних колес	1492 мм
Колея задних колес	1475 мм
Размер шины	175/65R14
Honda Civic (2005–2008 гг.)	
Колесная база	2700 мм
Колея передних колес	1498 мм
Колея задних колес	1529 мм
Размер шины	195/65R15
Honda Civic (2005–2010 гг.)	
Колесная база	2700 мм
Колея передних колес	1505 мм
Колея задних колес	1545 мм
Размер шины	195/65R15
Honda Civic (2005–2012 гг.)	
Колесная база	2620 мм
Колея передних колес	1505 мм
Колея задних колес	1510 мм
Размер шины	195/65R15
Honda Civic (2006–2009 гг.)	
Колесная база	2649 мм

Колея передних колес	1499 мм
Колея задних колес	1527 мм
Размер шины	195/65R15
Honda Civic (2008–2012 гг.)	
Колесная база	2700 мм
Колея передних колес	1498 мм
Колея задних колес	1529 мм
Размер шины	195/65R15
Honda Civic (2012–2016 гг.)	
Колесная база	2595 мм
Колея передних колес	1540 мм
Колея задних колес	1540 мм
Размер шины	195/65R15
Honda Civic (2013–2016 гг.)	
Колесная база	2670 мм
Колея передних колес	1499 мм
Колея задних колес	1521 мм
Размер шины	195/65R15
Honda Civic 4D (2011–2016 гг.)	
Колесная база	2675 мм
Колея передних колес	1505 мм
Колея задних колес	1530 мм
Размер шины	195/65R15
Honda Civic 5D (2009–2012 гг.)	
Колесная база	2620 мм
Колея передних колес	1505 мм
Колея задних колес	1510 мм
Размер шины	195/65R15
Honda Civic Coupe (2009–2012 гг.)	
Колесная база	2649 мм
Колея передних колес	1499 мм
Колея задних колес	1527 мм
Размер шины	195/65 R15
Honda Civic Coupe (2011–2016 гг.)	
Колесная база	2621 мм
Колея передних колес	1499 мм
Колея задних колес	1521 мм
Размер шины	195/65R15
Honda Crossroad (2007–2010 гг.)	
Колесная база	2700 мм
Колея передних колес	1515 мм
Колея задних колес	1505 мм
Размер шины	215/60R17

Honda Crosstour (2008–2012 гг.)	
Колесная база	2797 мм
Колея передних колес	1648 мм
Колея задних колес	1648 мм
Размер шины	225/65R17
Honda Crosstour (2013–2016 гг.)	
Колесная база	2797 мм
Колея передних колес	1648 мм
Колея задних колес	1648 мм
Размер шины	225/65R17
Honda CR-V (2006–2011 гг.)	
Колесная база	2620 мм
Колея передних колес	1565 мм
Колея задних колес	1565 мм
Размер шины	225/65R17
Honda CR-V (2009–2011 гг.)	
Колесная база	2620 мм
Колея передних колес	1565 мм
Колея задних колес	1565 мм
Размер шины	225/65R17
Honda CR-V (2011–2012 гг.)	
Колесная база	2620 мм
Колея передних колес	1565 мм
Колея задних колес	1565 мм
Размер шины	225/65R17
Honda CR-V (2012–2015 гг.)	
Колесная база	2620 мм
Колея передних колес	1565 мм
Колея задних колес	1565 мм
Размер шины	225/60R17
Honda CR-V (2015–2016 гг.)	
Колесная база	2630 мм
Колея передних колес	1585 мм
Колея задних колес	1590 мм
Размер шины	225/60R18
Honda CR-Z (2010–2016 гг.)	
Колесная база	2425 мм
Колея передних колес	1520 мм

Колея задних колес	1500 мм
Размер шины	195/55R16
Honda Edix (2006–2016 гг.)	
Колесная база	2680 мм
Колея передних колес	1550 мм
Колея задних колес	1550 мм
Размер шины	195/65R15
Honda Element (2003–2008 гг.)	
Колесная база	2576 мм
Колея передних колес	1577 мм
Колея задних колес	1582 мм
Размер шины	215/70R16
Honda Element (2008–2011 гг.)	
Колесная база	2576 мм
Колея передних колес	1577 мм
Колея задних колес	1582 мм
Размер шины	215/70R16; 255/55R18
Honda Elysion (2004–2008 гг.)	
Колесная база	2354 мм
Колея передних колес	1590 мм
Колея задних колес	1590 мм
Размер шины	215/65R16; 215/60R17; 215/65R16
Honda Elysion (2008–2016 гг.)	
Колесная база	2900 мм
Колея передних колес	1590 мм
Колея задних колес	1590 мм
Размер шины	215/65R16; 215/60R17; 215/65R16
Honda Fit (2001–2007 гг.)	
Колесная база	2451 мм
Колея передних колес	1455 мм
Колея задних колес	1450 мм
Размер шины	175/65R14
Honda Fit (2008–2010 гг.)	
Колесная база	2500 мм
Колея передних колес	1490 мм
Колея задних колес	1475 мм
Размер шины	175/65R14
Honda Fit (2010–2011 гг.)	
Колесная база	2500 мм
Колея передних колес	1490 мм
Колея задних колес	1475 мм
Размер шины	175/65R14

Honda Fit (2011–2013 гг.)	
Колесная база	2499 мм
Колея передних колес	1491 мм
Колея задних колес	1476 мм
Размер шины	185/60R14
Honda Fit (2013–2016 гг.)	
Колесная база	2500 мм
Колея передних колес	1490 мм
Колея задних колес	1480 мм
Размер шины	185/60R14
Honda Freed (2008–2016 гг.)	
Колесная база	2740 мм
Колея передних колес	1480 мм
Колея задних колес	1465 мм
Размер шины	185/65R15
Honda FR-V (2006–2009 гг.)	
Колесная база	2685 мм
Колея передних колес	1555 мм
Колея задних колес	1575 мм
Размер шины	195/65R15
Honda Insight 1.3 Hybrid (2009–2012 гг.)	
Колесная база	2550 мм
Колея передних колес	1490 мм
Колея задних колес	1475 мм
Размер шины	175/65R15
Honda Insight 1.3 i-VTEC Hybrid (2012–2016 гг.)	
Колесная база	2545 мм
Колея передних колес	1495 мм
Колея задних колес	1475 мм
Размер шины	175/65R15
Honda Insight (2012–2016 гг.)	
Колесная база	2550 мм
Колея передних колес	1481 мм
Колея задних колес	1473 мм
Размер шины	185/65R15
Honda Inspire (2003–2007 гг.)	
Колесная база	2740 мм
Колея передних колес	1555 мм
Колея задних колес	1555 мм
Размер шины	205/60R16
Honda Inspire (2005–2007 гг.)	
Колесная база	2740 мм

Колея передних колес	1555 мм
Колея задних колес	1555 мм
Размер шины	205/60R16
Honda Inspire (2007–2012 гг.)	
Колесная база	2800 мм
Колея передних колес	1580 мм
Колея задних колес	1580 мм
Размер шины	225/50R17
Honda Jazz (2004–2008 гг.)	
Колесная база	2450 мм
Колея передних колес	1460 мм
Колея задних колес	1445 мм
Размер шины	185/55R15
Honda Jazz (2008–2011 гг.)	
Колесная база	2500 мм
Колея передних колес	1492 мм
Колея задних колес	1475 мм
Размер шины	175/65R15
Honda Jazz (2011–2016 гг.)	
Колесная база	2500 мм
Колея передних колес	1492 мм
Колея задних колес	1475 мм
Размер шины	175/65R15
Honda Legend (2004–2008 гг.)	
Колесная база	2800 мм
Колея передних колес	1575 мм
Колея задних колес	1585 мм
Размер шины	235/50R17; 245/45R18
Honda Legend (2008–2016 гг.)	
Колесная база	2800 мм
Колея передних колес	1575 мм
Колея задних колес	1585 мм
Размер шины	235/50 R17; 245/45R18
Honda Life (2003–2008 гг.)	
Колесная база	2420 мм
Колея передних колес	1295 мм
Колея задних колес	1290 мм
Размер шины	155/65R13
Honda Life (2008–2016 гг.)	
Колесная база	2420 мм
Колея передних колес	1305 мм
Колея задних колес	1300 мм
Размер шины	155/65R13

Honda Mobilio (2001–2008 гг.)	
Колесная база	2740 мм
Колея передних колес	1460 мм
Колея задних колес	1440 мм
Размер шины	185/65R15
Honda Odyssey (2004–2008 гг.)	
Колесная база	3000 мм
Колея передних колес	1694 мм
Колея задних колес	1697 мм
Размер шины	215/60R16
Honda Odyssey (2006–2008 гг.)	
Колесная база	2830 мм
Колея передних колес	1560 мм
Колея задних колес	1560 мм
Размер шины	215/60R16
Honda Odyssey (2007–2010 гг.)	
Колесная база	3000 мм
Колея передних колес	1694 мм
Колея задних колес	1697 мм
Размер шины	215/60R15
Honda Odyssey (2008–2016 гг.)	
Колесная база	2830 мм
Колея передних колес	1560 мм
Колея задних колес	1560 мм
Размер шины	215/60R15
Honda Odyssey (2010–2016 гг.)	
Колесная база	3000 мм
Колея передних колес	1730 мм
Колея задних колес	1732 мм
Размер шины	215/60R15
Honda Partner (2006–2010 гг.)	
Колесная база	2550 мм
Колея передних колес	1475 мм
Колея задних колес	1465 мм
Размер шины	165/65R13
Honda Pilot (2002–2008 гг.)	
Колесная база	2700 мм
Колея передних колес	1689 мм
Колея задних колес	1694 мм
Размер шины	235/70R16
Honda Pilot (2008–2011 гг.)	
Колесная база	2774 мм

Колея передних колес	1720 мм
Колея задних колес	1715 мм
Размер шины	245/65R17
Honda Pilot (2011–2015 гг.)	
Колесная база	2774 мм
Колея передних колес	1720 мм
Колея задних колес	1715 мм
Размер шины	245/65R17
Honda Pilot (2015–2016 гг.)	
Колесная база	2820 мм
Колея передних колес	1684 мм
Колея задних колес	1706 мм
Размер шины	245/65R17
Honda Ridgeline (2005–2008 гг.)	
Колесная база	3099 мм
Колея передних колес	1704 мм
Колея задних колес	1699 мм
Размер шины	245/65R17
Honda Ridgeline (2008–2016 гг.)	
Колесная база	3099 мм
Колея передних колес	1704 мм
Колея задних колес	1699 мм
Размер шины	245/65R17
Honda S2000 (2003–2007 гг.)	
Колесная база	2405 мм
Колея передних колес	1470 мм
Колея задних колес	1515 мм
Размер шины	205/55R16; 225/50R16
Honda S2000 (2007–2009 гг.)	
Колесная база	2400 мм
Колея передних колес	1471 мм
Колея задних колес	1509 мм
Размер шины	205/55R16; 225/50R16
Honda Stepwgn (2005–2009 гг.)	
Колесная база	2855 мм
Колея передних колес	1470 мм
Колея задних колес	1460 мм
Размер шины	205/65R15
Honda Stepwgn (2009–2015 гг.)	
Колесная база	2855 мм
Колея передних колес	1470 мм
Колея задних колес	1460 мм
Размер шины	205/65R15

Honda Stepwgn (2015–2016 гг.)	
Колесная база	2890 мм
Колея передних колес	1470 мм
Колея задних колес	1485 мм
Размер шины	205/65R15
Honda Stream (2006–2009 гг.)	
Колесная база	2740 мм
Колея передних колес	1470 мм
Колея задних колес	1470 мм
Размер шины	195/65R15
Honda Stream (2009–2016 гг.)	
Колесная база	2740 мм
Колея передних колес	1470 мм
Колея задних колес	1470 мм
Размер шины	195/65R15
Honda That's (2006–2007 гг.)	
Колесная база	2630 мм
Колея передних колес	1305 мм
Колея задних колес	1295 мм
Размер шины	145/80R12; 155/65R13
Honda Zest (2006–2009 гг.)	
Колесная база	2420 мм
Колея передних колес	1305 мм
Колея задних колес	1300 мм
Размер шины	155/65R13
Honda Zest Spark (2009–2016 гг.)	
Колесная база	2420 мм
Колея передних колес	1295 мм
Колея задних колес	1290 мм
Размер шины	155/65R13

HYUNDAI

Hyundai Elantra (IV поколение 2006–2010 гг.)	
Колесная база	2650 мм
Колея передних колес	1543 мм
Колея задних колес	1541 мм
Размер шины	185/65R15; 195/60R15
Hyundai Elantra (V поколение 2011–2014 гг.)	
Колесная база	2700 мм
Колея передних колес	1549 мм
Колея задних колес	1662 мм
Размер шины	195/65R15; 215/45R17
Hyundai Elantra (V поколение, рестайлинг 2014–2016 гг.)	
Колесная база	2700 мм
Колея передних колес	1563 мм (R16 – 1555 мм)
Колея задних колес	1572 мм (R16 – 1564 мм)
Размер шины	195/65R15; 205/55R16
Hyundai Grand Santa Fe (III поколение 2014–2016 гг.)	
Колесная база	2800 мм
Колея передних колес	1628 мм
Колея задних колес	1639 мм
Размер шины	235/60R18
Hyundai i30 (I поколение, рестайлинг 2009–2012 гг.)	
Колесная база	2650 мм
Колея передних колес	1546 мм
Колея задних колес	1544 мм
Размер шины	185/65R15; 195/60R15; 205/55R16
Hyundai i30 (II поколение 2012–2016 гг.)	
Колесная база	2650 мм
Колея передних колес	1563 мм (R16 – 1555 мм)
Колея задних колес	1571 мм (R16 – 1563 мм)
Размер шины	195/65R15; 205/55R16
Hyundai i40 (I поколение 2012–2016 гг.)	
Колесная база	2770 мм
Колея передних колес	1591 мм (R17 – 1579 мм)
Колея задних колес	1597 мм (R17 – 1585 мм)
Размер шины	205/60R16; 215/50R17
Hyundai ix35 (I поколение 2010–2013 гг.)	
Колесная база	2640 мм
Колея передних колес	1591 мм
Колея задних колес	1592 мм
Размер шины	215/65R16; 225/60R17

Hyundai ix35 (I поколение, рестайлинг 2013–2015 гг.)	
Колесная база	2640 мм
Колея передних колес	1585 мм
Колея задних колес	1586 мм
Размер шины	195/65R15; 205/55R16; 225/45R17; 225/40R18
Hyundai Santa Fe (II поколение 2006–2012 гг.)	
Колесная база	2700 мм
Колея передних колес	1615 мм
Колея задних колес	1620 мм
Размер шины	225/70R16; 235/70R16; 235/65R17; 275/55R17
Hyundai Santa Fe (III поколение 2012–2015 гг.)	
Колесная база	2700 мм
Колея передних колес	1633 мм (R18 – 1628 мм)
Колея задних колес	1644 мм (R18 – 1639 мм)
Размер шины	235/65R17; 225/40R18
Hyundai Solaris (I поколение 2010–2016 гг.)	
Колесная база	2570 мм
Колея передних колес	1495 мм
Колея задних колес	1502 мм
Размер шины	185/65R15
Hyundai Sonata (V поколение 2004–2010 гг.)	
Колесная база	2730 мм
Колея передних колес	1565 мм
Колея задних колес	1550 мм
Размер шины	205/60R16; 215/55R17
Hyundai Sonata (VI поколение 2010–2014 гг.)	
Колесная база	2795 мм
Колея передних колес	1587 мм
Колея задних колес	1587 мм
Размер шины	205/60R16; 215/55R17
Hyundai Sonata (VII поколение 2014–2016 гг.)	
Колесная база	2805 мм
Колея передних колес	1597 мм
Колея задних колес	1604 мм
Размер шины	215/65R16; 225/60R16; 215/55R17
Hyundai Tucson (I поколение 2004–2010 гг.)	
Колесная база	2630 мм
Колея передних колес	1540 мм
Колея задних колес	1540 мм
Размер шины	215/65R16; 215/70R16; 225/60R16; 235/60R16

Hyundai Tucson (III поколение 2015–2016 гг.)	
Колесная база	2670 мм
Колея передних колес	1620 мм
Колея задних колес	1631 мм
Размер шины	215/65R16; 225/60R17

KIA

Kia Cee'd (I поколение 2007–2010 гг.) 3-дверный, 5-дверный хетчбэк и универсал	
Колесная база	2650 мм
Колея передних колес	1546 мм
Колея задних колес	1544 мм
Размер шины	185/65R15; 195/65R15; 205/60R15
Kia Cee'd (рестайлинг 2010–2012 гг.) 3-дверный хетчбэк	
Колесная база	2650 мм
Колея передних колес	1546 мм
Колея задних колес	1544 мм
Размер шины	185/65R15; 195/65R15; 205/60R15
Kia Cee'd (I поколение, рестайлинг 2010–2012 гг.) универсал и 5-дверный хетчбэк	
Колесная база	2650 мм
Колея передних колес	1538 мм
Колея задних колес	1536 мм
Размер шины	185/65R15; 195/65R15; 205/60R15
Kia Cee'd (II поколение 2012–2016 гг.) 5-дверный хетчбэк	
Колесная база	2650 мм
Колея передних колес	1563 мм
Колея задних колес	1571 мм
Размер шины	195/65R15; 205/55R16; 225/45R17; 225/40R18
Kia Cee'd (II поколение 2012–2016 гг.) 3-дверный хетчбэк	
Колесная база	2650 мм
Колея передних колес	1563 мм
Колея задних колес	1561 мм
Размер шины	205/55R16; 225/45R17; 225/40R18
Kia Cee'd (II поколение 2012–2016 гг.) универсал	
Колесная база	2650 мм
Колея передних колес	1563 мм
Колея задних колес	1571 мм
Размер шины	195/65R15; 205/55R16; 225/45R17
Kia Cerato (I поколение, рестайлинг 2007–2009 гг.)	
Колесная база	2610 мм
Колея передних колес	1495 мм
Колея задних колес	1485 мм
Размер шины	185/65R15; 195/60R15; 205/55R15

Kia Cerato (II поколение 2009–2013 гг.) 2-дверное купе	
Колесная база	2650 мм
Колея передних колес	1546 мм
Колея задних колес	1550 мм
Размер шины	195/65R15; 205/55R16; 225/45R17; 225/40R18
Kia Cerato (II поколение 2009–2013 гг.) 4-дверный седан	
Колесная база	2650 мм
Колея передних колес	1557 мм
Колея задних колес	1564 мм
Размер шины	205/55R16; 225/45R17; 225/40R18
Kia Cerato (III поколение 2013–2015 гг.) 4-дверный седан	
Колесная база	2700 мм
Колея передних колес	1553 мм
Колея задних колес	1566 мм
Размер шины	205/55R16
Kia Cerato (III поколение 2013–2015 гг.) 2-дверное купе	
Колесная база	2700 мм
Колея передних колес	1555 мм
Колея задних колес	1568 мм
Размер шины	205/55R16
Kia Cerato (III поколение, рестайлинг 2015–2016 гг.) 4-дверный седан	
Колесная база	2700 мм
Колея передних колес	1557 мм
Колея задних колес	1570 мм
Размер шины	205/55R16; 215/45R17
Kia Mohave (I поколение 2008–2016 гг.)	
Колесная база	2895 мм
Колея передних колес	1630 мм
Колея задних колес	1640 мм
Размер шины	245/70R17; 265/65R18
Kia Picanto (I поколение, рестайлинг 2007–2014 гг.)	
Колесная база	2370 мм
Колея передних колес	1400 мм
Колея задних колес	1385 мм
Размер шины	155/70R13; 165/65R13; 175/60R13; 165/60R14; 175/60R14; 185/55R14
Kia Picanto (II поколение 2011–2016 гг.)	
Колесная база	2385 мм
Колея передних колес	R13" – 1421 мм; R14" – 1415 мм; R15" – 1409 мм

Колея задних колес	R13" – 1424 мм; R14" – 1418 мм; R15" – 1412 мм
Размер шины	155/70R13; 165/60R14; 175/50R15
Kia Rio (II поколение 2005–2011 гг.) 4-дверный седан, 5-дверный хетчбэк	
Колесная база	2500 мм
Колея передних колес	1470 мм
Колея задних колес	1460 мм
Размер шины	175/70R14; 185/65R14; 195/60R14
Kia Rio (III поколение 2011–2016 гг.) 4-дверный седан, 5-дверный хетчбэк	
Колесная база	2570 мм
Колея передних колес	1495 мм
Колея задних колес	1502 мм
Размер шины	185/65R15
Kia Sorento (I поколение, рестайлинг 2006–2009 гг.)	
Колесная база	2710 мм
Колея передних колес	1580 мм
Колея задних колес	1580 мм
Размер шины	225/75R16; 235/70R16; 245/70R16; 255/65R16; 235/65R17
Kia Sorento (II поколение 2009–2012 гг.)	
Колесная база	2700 мм
Колея передних колес	1618 мм
Колея задних колес	1621 мм
Размер шины	235/65R17
Kia Sorento (II поколение, рестайлинг 2012–2015 гг.)	
Колесная база	2700 мм
Колея передних колес	1626 мм
Колея задних колес	1623 мм
Размер шины	235/65R17; 235/55R19
Kia Sorento (III поколение 2015–2016 гг.)	
Колесная база	2700 мм
Колея передних колес	1626 мм
Колея задних колес	1623 мм
Размер шины	235/65R17; 235/55R19
Kia Sorento Prime (III поколение 2015–2016 гг.)	
Колесная база	2780 мм
Колея передних колес	1633 мм
Колея задних колес	1644 мм
Размер шины	235/65R17; 235/60R18; 235/55R19

Kia Soul (I поколение 2008–2011 гг.)	
Колесная база	2550 мм
Колея передних колес	1570 мм
Колея задних колес	1575 мм
Размер шины	195/65R15; 205/60R15
Kia Soul (I поколение, рестайлинг 2011–2014 гг.)	
Колесная база	2550 мм
Колея передних колес	1570 мм
Колея задних колес	1587 мм
Размер шины	195/65R15; 205/60R15; 205/60R16
Kia Soul (II поколение 2014–2016 гг.)	
Колесная база	2570 мм
Колея передних колес	1576 мм
Колея задних колес	1588 мм
Размер шины	205/60R16; 215/55R17; 235/45R18
Kia Sportage (II поколение 2004–2008 гг.)	
Колесная база	2630 мм
Колея передних колес	1550 мм
Колея задних колес	1550 мм
Размер шины	215/65R16; 225/60R16; 235/60R16
Kia Sportage (II поколение, рестайлинг 2008–2010 гг.)	
Колесная база	2630 мм
Колея передних колес	1540 мм
Колея задних колес	1540 мм
Размер шины	215/65R16; 215/70R16; 225/60R16; 235/60R16
Kia Sportage (III поколение 2010–2014 гг.)	
Колесная база	2640 мм
Колея передних колес	1614 мм
Колея задних колес	1615 мм
Размер шины	215/65R16; 215/70R16; 225/60R16; 235/60R16
Kia Sportage (III поколение, рестайлинг 2014–2015 гг.)	
Колесная база	2640 мм
Колея передних колес	1618 мм
Колея задних колес	1619 мм
Размер шины	215/65R16; 215/70R16; 225/60R16; 235/60R16; 215/60R17
Kia Venga (I поколение 2011–2016 гг.)	
Колесная база	2615 мм
Колея передних колес	1553 мм
Колея задних колес	1557 мм
Размер шины	195/65R15; 205/55R16

MAZDA

Mazda 3 (2006–2009 гг.)	
Колесная база	2640 мм
Колея передних колес	1530 мм
Колея задних колес	1515 мм
Размер шины	195/65R15
Mazda 3 (2009–2011 гг.)	
Колесная база	2640 мм
Колея передних колес	1535 мм
Колея задних колес	1520 мм
Размер шины	205/55R16
Mazda 3 (2011–2013 гг.)	
Колесная база	2640 мм
Колея передних колес	1530 мм
Колея задних колес	1515 мм
Размер шины	205/50R17
Mazda 3 (2013–2016 гг.)	
Колесная база	2700 мм
Колея передних колес	1555 мм
Колея задних колес	1560 мм
Размер шины	205/60R16
Mazda 5 (2005–2008 гг.)	
Колесная база	2750 мм
Колея передних колес	1530 мм
Колея задних колес	1520 мм
Размер шины	195/65R15
Mazda 5 (2008–2010 гг.)	
Колесная база	2750 мм
Колея передних колес	1530 мм
Колея задних колес	1514 мм
Размер шины	195/65R15; 205/55R16; 205/50R17
Mazda 5 (2010–2016 гг.)	
Колесная база	2750 мм
Колея передних колес	1530 мм
Колея задних колес	1520 мм
Размер шины	195/65R15
Mazda 6 (2005–2007 гг.)	
Колесная база	2680 мм
Колея передних колес	1550 мм
Колея задних колес	1550 мм
Размер шины	195/65R15

Mazda 6 (2008–2010 гг.)	
Колесная база	2725 мм
Колея передних колес	1570 мм
Колея задних колес	1560 мм
Размер шины	195/65R16
Mazda 6 (2010–2016 гг.)	
Колесная база	2725 мм
Колея передних колес	1560 мм
Колея задних колес	1560 мм
Размер шины	205/60R16
Mazda CX-5 (2012–2016 гг.)	
Колесная база	2700 мм
Колея передних колес	1585 мм
Колея задних колес	1590 мм
Размер шины	225/65R17

MITSUBISHI

Mitsubishi ASX (I поколение 2010–2015 гг.)	
Колесная база	2670 мм
Колея передних колес	1525 мм
Колея задних колес	1525 мм
Размер шины	215/65R16; 215/60R17
Mitsubishi L200 (IV поколение 2006–2016 гг.)	
Колесная база	3000 мм
Колея передних колес	1520 мм
Колея задних колес	1515 мм
Размер шины	205/80R16; 245/70R16; 245/65R17
Mitsubishi Lancer (IX поколение 2005–2010 гг.)	
Колесная база	2600 мм
Колея передних колес	1470 мм
Колея задних колес	1470 мм
Размер шины	185/65R15; 195/60R15; 205/60R16
Mitsubishi Lancer (X поколение 2007–2015 гг.)	
Колесная база	2635 мм
Колея передних колес	1530 мм
Колея задних колес	1530 мм
Размер шины	195/65R15; 205/60R16
Mitsubishi Lancer Evolution (X поколение 2007–2016 гг.)	
Колесная база	2650 мм
Колея передних колес	1545 мм
Колея задних колес	1545 мм
Размер шины	245/40R18
Mitsubishi Outlander (I поколение 2003–2007 гг.)	
Колесная база	2625 мм
Колея передних колес	1495 мм
Колея задних колес	1505 мм
Размер шины	215/60R16
Mitsubishi Outlander (II поколение 2007–2012 гг.)	
Колесная база	2670 мм
Колея передних колес	1540 мм

Колея задних колес	1540 мм
Размер шины	215/70R16; 225/55R18
Mitsubishi Outlander (III поколение 2012–2015 гг.)	
Колесная база	2670 мм
Колея передних колес	1540 мм
Колея задних колес	1540 мм
Размер шины	215/70R16; 225/55R18
Mitsubishi Pajero (IV поколение 2006–2011 гг.)	
Колесная база	2780 мм
Колея передних колес	1560 мм
Колея задних колес	1560 мм
Размер шины	265/65R17; 265/60R18
Mitsubishi Pajero (IV поколение, рестайлинг 2011–2014 гг.)	
Колесная база	2780 мм
Колея передних колес	1570 мм
Колея задних колес	1570 мм
Размер шины	265/65R17; 265/60R18
Mitsubishi Pajero (IV поколение, рестайлинг 2014–2016 гг.)	
Колесная база	2780 мм
Колея передних колес	1560 мм
Колея задних колес	1560 мм
Размер шины	245/70R16; 265/65R17; 265/60R18
Mitsubishi Pajero Sport (I поколение, рестайлинг 2004–2008 гг.)	
Колесная база	2725 мм
Колея передних колес	1420 мм
Колея задних колес	1435 мм
Размер шины	245/70R16; 255/70R16; 265/70R16
Mitsubishi Pajero Sport (II поколение 2008–2016 гг.)	
Колесная база	2800 мм
Колея передних колес	1520 мм
Колея задних колес	1515 мм
Размер шины	245/70R16; 255/70R16; 265/70R16

NISSAN

Nissan Almera Classic B10 (2006–2013 гг.)	
Колесная база	2535 мм
Колея передних колес	1490 мм
Колея задних колес	1490 мм
Размер шины	185/65R15
Nissan Almera G11 (2013–2016 гг.)	
Колесная база	2700 мм
Колея передних колес	1466 мм
Колея задних колес	1456 мм
Размер шины	185/65R15
Nissan Juke (I поколение 2010–2014 гг.)	
Колесная база	2530 мм
Колея передних колес	1540 мм
Колея задних колес	1535 мм
Размер шины	205/60R16; 215/55R17
Nissan Juke (I поколение, рестайлинг 2014–2015 гг.)	
Колесная база	2530 мм
Колея передних колес	1525 мм
Колея задних колес	1523 мм
Размер шины	205/60R16; 215/55R17
Nissan Murano (I поколение 2002–2008 гг.)	
Колесная база	2825 мм
Колея передних колес	1630 мм
Колея задних колес	1625 мм
Размер шины	225/65R18; 235/65R18; 255/55R18
Nissan Murano (II поколение 2008–2015 гг.)	
Колесная база	2825 мм
Колея передних колес	1630 мм
Колея задних колес	1625 мм
Размер шины	235/65R18; 235/55R20
Nissan Navara (II поколение 2005–2014 гг.)	
Колесная база	3200 мм
Колея передних колес	1570 мм
Колея задних колес	1570 мм
Размер шины	255/70R16
Nissan Note (I поколение 2005–2014 гг.)	
Колесная база	2600 мм
Колея передних колес	1470 мм
Колея задних колес	1460 мм
Размер шины	175/65R15; 185/65R15; 195/60R15

Nissan Pathfinder (III поколение 2004–2010 гг.)	
Колесная база	2850 мм
Колея передних колес	1570 мм
Колея задних колес	1570 мм
Размер шины	255/65R17; 255/60R18
Nissan Pathfinder (III поколение, 2-й рестайлинг 2010–2014 гг.)	
Колесная база	2853 мм
Колея передних колес	1570 мм
Колея задних колес	1570 мм
Размер шины	255/65R17; 255/60R18
Nissan Pathfinder (IV поколение 2014–2016 гг.)	
Колесная база	2900 мм
Колея передних колес	1669 мм
Колея задних колес	1669 мм
Размер шины	235/65R18; 235/55R20
Nissan Patrol (V поколение рестайлинг 2004–2010 гг.)	
Колесная база	2970 мм
Колея передних колес	1555 мм
Колея задних колес	1575 мм
Размер шины	205/80R16; 245/70R16; 245/65R17
Nissan Patrol (VI поколение 2010–2013 гг.)	
Колесная база	3075 мм
Колея передних колес	1955 мм
Колея задних колес	1704 мм
Размер шины	275/60R20
Nissan Patrol (VI поколение, рестайлинг 2014–2016 гг.)	
Колесная база	3075 мм
Колея передних колес	1706 мм
Колея задних колес	1704 мм
Размер шины	265/70R18; 275/60R20
Nissan Qashqai (I поколение 2007–2013 гг.)	
Колесная база	2630 мм
Колея передних колес	1540 мм
Колея задних колес	1550 мм
Размер шины	215/65R16; 215/60R17; 215/55R18
Nissan Qashqai (II поколение 2013–2016 гг.)	
Колесная база	2646 мм
Колея передних колес	1584 мм
Колея задних колес	1580 мм
Размер шины	215/65R16; 215/60R17; 225/45R19

Nissan Sentra (I поколение 2014–2016 гг.)	
Колесная база	2700 мм
Колея передних колес	1529 мм
Колея задних колес	1529 мм
Размер шины	205/60R16; 205/55R16
Nissan Teana (II поколение 2008–2011 гг.)	
Колесная база	2775 мм
Колея передних колес	1530 мм
Колея задних колес	1535 мм
Размер шины	205/65R16; 215/60R16
Nissan Teana (II поколение, рестайлинг 2011–2014 гг.)	
Колесная база	2775 мм
Колея передних колес	1560 мм
Колея задних колес	1560 мм
Размер шины	205/65R16; 215/60R16
Nissan Teana (III поколение 2014–2015 гг.)	
Колесная база	2775 мм
Колея передних колес	1560 мм
Колея задних колес	1560 мм
Размер шины	205/65R16; 215/60R16
Nissan X-Trail (II поколение 2007–2013 гг.)	
Колесная база	2630 мм
Колея передних колес	1530 мм
Колея задних колес	1535 мм
Размер шины	215/65R16; 215/60R17; 225/60R17
Nissan X-Trail (II поколение, рестайлинг 2013–2015 гг.)	
Колесная база	2630 мм
Колея передних колес	1540 мм
Колея задних колес	1545 мм
Размер шины	215/65R16; 215/60R17; 225/60R17
Nissan X-Trail (III поколение 2015–2016 гг.)	
Колесная база	2706 мм
Колея передних колес	1575 мм
Колея задних колес	1575 мм
Размер шины	225/65R17; 225/60R18

OPEL

Opel Antara (2007–2011 гг.)	
Колесная база	2710 мм
Колея передних колес	1562 мм
Колея задних колес	1572 мм
Размер шины	235/55R18
Opel Antara (2011 г.)	
Колесная база	2707 мм
Колея передних колес	1569 мм
Колея задних колес	1576 мм
Размер шины	235/55R18
Opel Astra (2004–2010 гг.)	
Колесная база	2610 мм
Колея передних колес	1490 мм
Колея задних колес	1490 мм
Размер шины	205/55R16
Opel Astra (2010–2015 гг.)	
Колесная база	2685 мм
Колея передних колес	1544 мм
Колея задних колес	1558 мм
Размер шины	205/60R16
Opel Astra (2015–2016 гг.)	
Колесная база	2662 мм
Колея передних колес	1548 мм
Колея задних колес	1565 мм
Размер шины	195/65R15; 205/55R16; 225/45R17
Opel Insignia (2008–2013 гг.) хетчбэк	
Колесная база	2740 мм
Колея передних колес	1580 мм
Колея задних колес	1590 мм
Размер шины	225/55R17
Opel Insignia (2013 г.) 5-дверный хетчбэк	
Колесная база	2737 мм
Колея передних колес	1585 мм
Колея задних колес	1588 мм
Размер шины	245/45R18
Opel Insignia Sports Tourer (2009–2016 гг.) 5-дверный универсал	
Колесная база	2737 мм
Колея передних колес	1585 мм
Колея задних колес	1588 мм
Размер шины	225/55R17

Opel Meriva (2005–2010 гг.) 5-дверный минивэн	
Колесная база	2630 мм
Колея передних колес	1449 мм
Колея задних колес	1464 мм
Размер шины	185/60R15
Opel Meriva (2010–2016 гг.) 5-дверный минивэн	
Колесная база	2644 мм
Колея передних колес	1488 мм
Колея задних колес	1509 мм
Размер шины	195/65R15
Opel Mokka (2012–2015 гг.)	
Колесная база	2555 мм
Колея передних колес	1526 мм
Колея задних колес	1526 мм
Размер шины	215/55R18
Opel Mokka (2016 г.)	
Колесная база	2555 мм
Колея передних колес	1541 мм
Колея задних колес	1540 мм
Размер шины	215/65R16
Opel Zafira Tourer (2011–2016 гг.) 5-дверный минивэн	
Колесная база	2760 мм
Колея передних колес	1584 мм
Колея задних колес	1588 мм
Размер шины	215/60R16

PEUGEOT

Peugeot 1007	
Колесная база	2315 мм
Колея передних колес	1435 мм
Колея задних колес	1434 мм
Размер шины	185/65R15
Peugeot 107	
Колесная база	2340 мм
Колея передних колес	1420 мм
Колея задних колес	1410 мм
Размер шины	155/65R14
Peugeot 207	
Колесная база	2540 мм
Колея передних колес	1475 мм
Колея задних колес	1465 мм
Размер шины	185/65R15
Peugeot 3008	
Колесная база	2613 мм
Колея передних колес	1532 мм
Колея задних колес	1527 мм
Размер шины	215/60R16; 225/50R17; 255/45R18
Peugeot 307 универсал	
Колесная база	2608 мм
Колея передних колес	1526 мм
Колея задних колес	1521 мм
Размер шины	195/65R15; 205/55R16
Peugeot 307 хетчбэк	
Колесная база	2608 мм
Колея передних колес	1505 мм
Колея задних колес	1502 мм
Размер шины	195/65R15; 205/55R16
Peugeot 308 SW универсал	
Колесная база	2608 мм
Колея передних колес	1526 мм
Колея задних колес	1521 мм
Размер шины	195/65R15; 205/55R16
Peugeot 308 5-дверный хетчбэк	
Колесная база	2608 мм
Колея передних колес	1526 мм
Колея задних колес	1521 мм
Размер шины	195/65R15; 205/55R16

Peugeot 4007	
Колесная база	2670 мм
Колея передних колес	1540 мм
Колея задних колес	1540 мм
Размер шины	215/70R16
Peugeot 407	
Колесная база	2725 мм
Колея передних колес	1552 мм
Колея задних колес	1518 мм
Размер шины	205/60R16
Peugeot 407 SW универсал	
Колесная база	2725 мм
Колея передних колес	1552 мм
Колея задних колес	1518 мм
Размер шины	205/60R16
Peugeot 607	
Колесная база	2800 мм
Колея передних колес	1539 мм
Колея задних колес	1537 мм
Размер шины	215/60R16
Peugeot 807	
Колесная база	2825 мм
Колея передних колес	1535 мм
Колея задних колес	1540 мм
Размер шины	205/65R15

RENAULT

Renault Cabrio (с 2010 г.)	
Колесная база	2609 мм
Колея передних колес	1544 мм
Колея задних колес	1547 мм
Размер шины	205/55R16
Renault Cabrio CC (2006–2010 гг.)	
Колесная база	2520 мм
Колея передних колес	1519 мм
Колея задних колес	1509 мм
Размер шины	195/65R15
Renault Capture (2013 г.)	
Колесная база	2606 мм
Колея передних колес	1532 мм
Колея задних колес	1516 мм
Размер шины	205/55R17
Renault Clio Estate (2009–2013 гг.)	
Колесная база	2573 мм
Колея передних колес	1471 мм
Колея задних колес	1468 мм
Размер шины	195/50R16
Renault Clio RS (2006–2009 гг.) 5-дверный	
Колесная база	2581 мм
Колея передних колес	1471 мм
Колея задних колес	1471 мм
Размер шины	185/60R15
Renault Clio RS (с 2009 г.) 3-дверный	
Колесная база	2583 мм
Колея передних колес	1519 мм
Колея задних колес	1519 мм
Размер шины	215/45R17
Renault Clio RS (с 2009 г.) 5-дверный	
Колесная база	2573 мм
Колея передних колес	1471 мм
Колея задних колес	1468 мм
Размер шины	195/50R16
Renault Clio RS (2013 г.)	
Колесная база	2588 мм
Колея передних колес	1504 мм
Колея задних колес	1501 мм
Размер шины	205/45R17

Renault Clio Symbol Thalia (с 2008 г.)	
Колесная база	2471 мм
Колея передних колес	1405 мм
Колея задних колес	1384 мм
Размер шины	175/65R14T
Renault Duster (с 2012 г.)	
Колесная база	2673 мм
Колея передних колес	1560 мм
Колея задних колес	1567 мм
Размер шины	215/65R16
Renault Espase (с 2006 г.)	
Колесная база	2799 мм
Колея передних колес	1570 мм
Колея задних колес	1560 мм
Размер шины	225/60R16
Renault Fluence (с 2009 г.)	
Колесная база	2700 мм
Колея передних колес	1539 мм
Колея задних колес	1562 мм
Размер шины	205/65R15 94H
Renault Grand Modus (с 2008 г.)	
Колесная база	2576 мм
Колея передних колес	1471 мм
Колея задних колес	1450 мм
Размер шины	185/60R15
Renault Grand Scenic (2006–2009 гг.)	
Колесная база	2769 мм
Колея передних колес	1534 мм
Колея задних колес	1539 мм
Размер шины	205/60R16 96H
Renault Grand Scenic (с 2009 г.)	
Колесная база	2769 мм
Колея передних колес	1534 мм
Колея задних колес	1539 мм
Размер шины	205/60R16 96H
Renault Kangoo (2005–2008 гг.)	
Колесная база	2601 мм
Колея передних колес	1400 мм
Колея задних колес	1410 мм
Размер шины	175/65R14
Renault Kangoo (с 2008 г.)	
Колесная база	2697 мм

Колея передних колес	1519 мм
Колея задних колес	1529 мм
Размер шины	195/65R15
Renault Kangoo 4x4 (2006–2008 гг.)	
Колесная база	2700 мм
Колея передних колес	1539 мм
Колея задних колес	1562 мм
Размер шины	205/65R15 94H
Renault Koleos (2008–2011 гг.)	
Колесная база	2690 мм
Колея передних колес	1544 мм
Колея задних колес	1549 мм
Размер шины	225/60R17 99H
Renault Koleos (с 2011 г.)	
Колесная база	2690 мм
Колея передних колес	1544 мм
Колея задних колес	1549 мм
Размер шины	225/60R17
Renault Laguna (2005–2007 гг.)	
Колесная база	2751 мм
Колея передних колес	1519 мм
Колея задних колес	1481 мм
Размер шины	225/45R17
Renault Laguna (с 2007 г.)	
Колесная база	2758 мм
Колея передних колес	1560 мм
Колея задних колес	1509 мм
Размер шины	215/65R15
Renault Laguna Coupe (с 2008 г.)	
Колесная база	2692 мм
Колея передних колес	1547 мм
Колея задних колес	1542 мм
Размер шины	215/50R17
Renault Laguna Estate (с 2007 г.)	
Колесная база	2758 мм
Колея передних колес	1560 мм
Колея задних колес	1509 мм
Размер шины	205/60R16
Renault Laguna Estate (2005–2007 гг.)	
Колесная база	2741 мм
Колея передних колес	1519 мм
Колея задних колес	1481 мм
Размер шины	225/55R16

Renault Laguna Latitude (с 2010 г.)	
Колесная база	2762 мм
Колея передних колес	1560
Колея задних колес	1567
Размер шины	215/55R
Renault Laguna Logan (с 2009 г.)	
Колесная база	2630 мм
Колея передних колес	1480 мм
Колея задних колес	1470 мм
Размер шины	165/80R14
Renault Laguna Master (с 2010 г.)	
Колесная база	3182 мм
Колея передних колес	1750 мм
Колея задних колес	1730 мм
Размер шины	225/65R16
Renault Megane (2006–2008 гг.) 5-дверный	
Колесная база	2619 мм
Колея передних колес	1519 мм
Колея задних колес	1509 мм
Размер шины	195/65R15
Renault Megane (2006–2009 гг.)	
Колесная база	2690 мм
Колея передних колес	1519 мм
Колея задних колес	1509 мм
Размер шины	195/65R15
Renault Megane (2008–2010 гг.) 5-дверный	
Колесная база	2639 мм
Колея передних колес	1544 мм
Колея задних колес	1544 мм
Размер шины	195/65R15
Renault Megane (2008–2012 гг.)	
Колесная база	2639 мм
Колея передних колес	1544 мм
Колея задних колес	1544 мм
Размер шины	195/65R15
Renault Megane (с 2010 г.) 3-дверный	
Колесная база	2640 мм
Колея передних колес	1546 мм
Колея задних колес	1547 мм
Размер шины	205/45R17

Renault Megane (с 2010 г.) 5-дверный	
Колесная база	2641 мм
Колея передних колес	1546 мм
Колея задних колес	1547 мм
Размер шины	205/65R15
Renault Megane (с 2012 г.)	
Колесная база	2694 мм
Колея передних колес	1548 мм
Колея задних колес	1542 мм
Размер шины	205/55R16 91H
Renault Megane Estate (с 2006 г.)	
Колесная база	2690 мм
Колея передних колес	1519 мм
Колея задних колес	1509 мм
Размер шины	195/65R15
Renault Megane GT (2006–2008 гг.)	
Колесная база	2619 мм
Колея передних колес	1519 мм
Колея задних колес	1509 мм
Размер шины	205/45R17
Renault Megane GT (2006–2008 гг.) 5-дверный	
Колесная база	2619 мм
Колея передних колес	1519 мм
Колея задних колес	1509 мм
Размер шины	205/45R17
Renault Megane RS (2006–2008 гг.)	
Колесная база	2619 мм
Колея передних колес	1519 мм
Колея задних колес	1519 мм
Размер шины	225/40R18
Renault Megane RS (2006–2009 гг.) 5-дверный	
Колесная база	2619 мм
Колея передних колес	1519 мм
Колея задних колес	1519 мм
Размер шины	225/40R18
Renault Megane RS (с 2009 г.)	
Колесная база	2639 мм
Колея передних колес	1593 мм
Колея задних колес	1547 мм
Размер шины	225/40R18 92Y

Renault Modus (2005–2008 гг.)	
Колесная база	2479 мм
Колея передних колес	1471 мм
Колея задних колес	1450 мм
Размер шины	185/60R15
Renault Modus (с 2008 г.)	
Колесная база	2471 мм
Колея передних колес	1471 мм
Колея задних колес	1450 мм
Размер шины	165/65R15
Renault Pulse (с 2011 г.)	
Колесная база	2451 мм
Колея передних колес	1435
Колея задних колес	1425
Размер шины	195/65R15
Renault Sandero (2009–2011 гг.)	
Колесная база	2578 мм
Колея передних колес	1480 мм
Колея задних колес	1469 мм
Размер шины	185/70R14
Renault Sandero GT Line (с 2012 г.)	
Колесная база	2591 мм
Колея передних колес	1480
Колея задних колес	1469
Размер шины	185/65R15
Renault Sandero Stepway (2010–2012 гг.)	
Колесная база	2588 мм
Колея передних колес	1494 мм
Колея задних колес	1483 мм
Размер шины	185/60R15
Renault Scala (с 2012 г.)	
Колесная база	2601 мм
Колея передних колес	1481 мм
Колея задних колес	1486 мм
Размер шины	185/70R14
Renault Scenic (2003–2009 гг.)	
Колесная база	2685 мм
Колея передних колес	1509 мм
Колея задних колес	1509 мм
Размер шины	195/65HR15T

Renault Scenic (с 2009 г.)	
Колесная база	2700 мм
Колея передних колес	1544 мм
Колея задних колес	1547 мм
Размер шины	225/50R16 92H
Renault Symbol (с 2008 г.)	
Колесная база	2473 мм
Колея передних колес	1406 мм
Колея задних колес	1385 мм
Размер шины	175/65R14
Renault Twingo (с 2007 г.)	
Колесная база	2367 мм
Колея передних колес	1415 мм
Колея задних колес	1400 мм
Размер шины	165/65R14
Renault Twingo GT (с 2007 г.)	
Колесная база	2367 мм
Колея передних колес	1400 мм
Колея задних колес	1387 мм
Размер шины	185/55R15
Renault Twingo RS (с 2008 г.)	
Колесная база	2367 мм
Колея передних колес	1461 мм
Колея задних колес	1445 мм
Размер шины	195/45R16
Renault Zoe HB (с 2013 г.)	
Колесная база	2588 мм
Колея передних колес	1511 мм
Колея задних колес	1509 мм
Размер шины	225/60R17

SUBARU

Subaru Forester (2005–2008 гг.)	
Колесная база	2520 мм
Колея передних колес	1490 мм
Колея задних колес	1480 мм
Размер шины	215/60R16
Subaru Forester (2008–2011 гг.)	
Колесная база	2620 мм
Колея передних колес	1530 мм
Колея задних колес	1530 мм
Размер шины	215/65R16
Subaru Forester (2011–2013 гг.)	
Колесная база	2615 мм
Колея передних колес	1530 мм
Колея задних колес	1530 мм
Размер шины	215/65R16
Subaru Forester (2013–2016 гг.)	
Колесная база	2640 мм
Колея передних колес	1545 мм
Колея задних колес	1550 мм
Размер шины	225/60R17
Subaru Forester (с 2016 г.)	
Колесная база	2640 мм
Колея передних колес	1545 мм
Колея задних колес	1555 мм
Размер шины	225/60R17
Subaru Impreza (2008–2010 гг.)	
Колесная база	2620 мм
Колея передних колес	1505 мм
Колея задних колес	1510 мм
Размер шины	195/65R15
Subaru Impreza (2014–2016 гг.)	
Колесная база	2650 мм
Колея передних колес	1530 мм
Колея задних колес	1540 мм
Размер шины	245/40R18
Subaru Outback (2003–2009 гг.)	
Колесная база	2670 мм
Колея передних колес	1495 мм
Колея задних колес	1485 мм
Размер шины	215/60R16

Subaru Outback (2009–2014 гг.)	
Колесная база	2745 мм
Колея передних колес	1540 мм
Колея задних колес	1540 мм
Размер шины	225/60R17
Subaru Outback (2015–2016 гг.)	
Колесная база	2745 мм
Колея передних колес	1580 мм
Колея задних колес	1570 мм
Размер шины	225/60R18
Subaru XV (2012–2016 гг.)	
Колесная база	2635 мм
Колея передних колес	1525 мм
Колея задних колес	1525 мм
Размер шины	225/55R17

SUZUKI

Suzuki Aerio	
Колесная база	2480 мм
Колея передних колес	1450 мм
Колея задних колес	1445 мм
Размер шины	195/55R15
Suzuki Alto	
Колесная база	2670 мм
Колея передних колес	1540 мм
Колея задних колес	1540 мм
Размер шины	155/65R13
Suzuki Every Landy	
Колесная база	2350 мм
Колея передних колес	1300 мм
Колея задних колес	1310 мм
Размер шины	165/65R14
Suzuki Forenza	
Колесная база	2600 мм
Колея передних колес	1480 мм
Колея задних колес	1480 мм
Размер шины	195/55R15
Suzuki Grand Vitara	
Колесная база	2480 мм
Колея передних колес	1500 мм
Колея задних колес	1500 мм
Размер шины	235/60R16
Suzuki Ignis	
Колесная база	2360 мм
Колея передних колес	1420 мм
Колея задних колес	1419 мм
Размер шины	165/70R14
Suzuki Jimny	
Колесная база	2250 мм
Колея передних колес	1220 мм
Колея задних колес	1210 мм
Размер шины	205/70R15
Suzuki Kei	
Колесная база	2360 мм
Колея передних колес	1295 мм
Колея задних колес	1290 мм
Размер шины	155/80R13S

Suzuki Liana	
Колесная база	2480 мм
Колея передних колес	1450 мм
Колея задних колес	1445 мм
Размер шины	185/65R14
Suzuki Liana II	
Колесная база	4350 мм
Колея передних колес	1690 мм
Колея задних колес	1454 мм
Размер шины	185/65R14
Suzuki MR Wagon	
Колесная база	2360 мм
Колея передних колес	1295 мм
Колея задних колес	1290 мм
Размер шины	155/55R14
Suzuki Splash	
Колесная база	2360 мм
Колея передних колес	1460 мм
Колея задних колес	1470 мм
Размер шины	165/70R14
Suzuki SX4	
Колесная база	2500 мм
Колея передних колес	1500 мм
Колея задних колес	1495 мм
Размер шины	205/60R16
Suzuki Vitara	
Колесная база	2480 мм
Колея передних колес	1455 мм
Колея задних колес	1450 мм
Размер шины	215/65R16S
Suzuki Vitara II	
Колесная база	2500 мм
Колея передних колес	1535 мм
Колея задних колес	1505 мм
Размер шины	215/60R16; 215/55R17
Suzuki Wagon R	
Колесная база	2360 мм
Колея передних колес	1420 мм
Колея задних колес	1379 мм
Размер шины	155/60R14

Suzuki XL7	
Колесная база	2855 мм
Колея передних колес	1565 мм
Колея задних колес	1570 мм
Размер шины	235/65R16; 235/60R17

ŠKODA

Škoda Citigo (2011–2016 гг.)	
Колесная база	2420 мм
Колея передних колес	1428 мм
Колея задних колес	1424 мм
Размер шины	165/70R14
Škoda Fabia Combi (2000–2007 гг.)	
Колесная база	2462 мм
Колея передних колес	1435 мм
Колея задних колес	1424 мм
Размер шины	185/60R14
Škoda Fabia Combi (2007–2010 гг.)	
Колесная база	2462 мм
Колея передних колес	1436 мм
Колея задних колес	1425 мм
Размер шины	165/70R14; 195/55R15; 205/45R16
Škoda Fabia Combi (2010–2015 гг.)	
Колесная база	2465 мм
Колея передних колес	1433 мм
Колея задних колес	1426 мм
Размер шины	195/55R15; 205/45R16
Škoda Fabia Combi (2015–2016 гг.)	
Колесная база	2565 мм
Колея передних колес	1422 мм
Колея задних колес	1426 мм
Размер шины	195/55R15; 205/45R16
Škoda Fabia Mk1 (2001–2007 гг.)	
Колесная база	2462 мм
Колея передних колес	1435 мм
Колея задних колес	1424 мм
Размер шины	165/70R14
Škoda Fabia Mk2 (2007–2010 гг.)	
Колесная база	2462 мм
Колея передних колес	1436 мм
Колея задних колес	1426 мм
Размер шины	185/60R14
Škoda Fabia Mk2 (2010–2015 гг.)	
Колесная база	2465 мм
Колея передних колес	1433 мм
Колея задних колес	1426 мм
Размер шины	205/45R16

Škoda Fabia Mk3 (2014–2016 гг.)	
Колесная база	2470 мм
Колея передних колес	1463 мм
Колея задних колес	1457 мм
Размер шины	205/45R16
Škoda Octavia (2006–2008 гг.)	
Колесная база	2578 мм
Колея передних колес	1539 мм
Колея задних колес	1528 мм
Размер шины	195/65R15
Škoda Octavia (2008–2013 гг.)	
Колесная база	2575 мм
Колея передних колес	1545 мм
Колея задних колес	1518 мм
Размер шины	195/65R15
Škoda Octavia (2013 г.)	
Колесная база	2686 мм
Колея передних колес	1529 мм
Колея задних колес	1504 мм
Размер шины	185/60R15
Škoda Octavia Combi (2004–2008 гг.)	
Колесная база	2578 мм
Колея передних колес	1539 мм
Колея задних колес	1528 мм
Размер шины	195/65R15
Škoda Octavia Combi (2008–2013 гг.)	
Колесная база	2575 мм
Колея передних колес	1545 мм
Колея задних колес	1518 мм
Размер шины	195/65R15; 205/55R16
Škoda Octavia Combi (2013–2016 гг.)	
Колесная база	2686 мм
Колея передних колес	1549 мм
Колея задних колес	1520 мм
Размер шины	185/60R15
Škoda Octavia RS (2013–2016 гг.)	
Колесная база	2680 мм
Колея передних колес	1535 мм
Колея задних колес	1506 мм
Размер шины	225/45R17
Škoda Praktik (2007–2010 гг.)	
Колесная база	2617 мм

Колея передних колес	1536 мм
Колея задних колес	1500 мм
Размер шины	175/70R14
Škoda Praktik (2010–2016 гг.)	
Колесная база	2620 мм
Колея передних колес	1430 мм
Колея задних колес	1500 мм
Размер шины	195/55R15
Škoda Rapid (2012–2016 гг.)	
Колесная база	2602 мм
Колея передних колес	1461 мм
Колея задних колес	1488 мм
Размер шины	185/60R15
Škoda Roomster (2006–2010 гг.)	
Колесная база	2617 мм
Колея передних колес	1420 мм
Колея задних колес	1484 мм
Размер шины	195/55R15
Škoda Roomster (2010–2016 гг.)	
Колесная база	2608 мм
Колея передних колес	1436 мм
Колея задних колес	1500 мм
Размер шины	195/55R15
Škoda Superb (2002–2008 гг.)	
Колесная база	2803 мм
Колея передних колес	1521 мм
Колея задних колес	1515 мм
Размер шины	205/55R16
Škoda Superb (2008–2013 гг.)	
Колесная база	2761 мм
Колея передних колес	1545 мм
Колея задних колес	1518 мм
Размер шины	205/55R16
Škoda Superb (2013–2015 гг.)	
Колесная база	2761 мм
Колея передних колес	1545 мм
Колея задних колес	1518 мм
Размер шины	205/55R16
Škoda Superb (2015–2016 гг.)	
Колесная база	2841 мм
Колея передних колес	1584 мм
Колея задних колес	1572 мм
Размер шины	205/55R16

Škoda Superb Combi (2008–2013 гг.)	
Колесная база	2761 мм
Колея передних колес	1545 мм
Колея задних колес	1517 мм
Размер шины	205/55R16
Škoda Superb Combi (2013–2015 гг.)	
Колесная база	2761 мм
Колея передних колес	1545 мм
Колея задних колес	1517 мм
Размер шины	205/55R16
Škoda Yeti (2009–2014 гг.)	
Колесная база	2578 мм
Колея передних колес	1541 мм
Колея задних колес	1537 мм
Размер шины	215/60R16
Škoda Yeti (2014–2016 гг.)	
Колесная база	2578 мм
Колея передних колес	1541 мм
Колея задних колес	1537 мм
Размер шины	215/60R16

TOYOTA

Toyota Avensis (II поколение, рестайлинг 2006–2009 гг.)	
Колесная база	2700 мм
Колея передних колес	1505 мм
Колея задних колес	1500 мм
Размер шины	205/55R16
Toyota Avensis (III поколение 2009–2011 гг.)	
Колесная база	2700 мм
Колея передних колес	1550 мм
Колея задних колес	1550 мм
Размер шины	205/60R16; 225/55R16; 215/55R17; 225/50R17; 245/45R17
Toyota Avensis (III поколение, рестайлинг 2011–2016 гг.)	
Колесная база	2700 мм
Колея передних колес	1560 мм
Колея задних колес	1560 мм
Размер шины	205/60R16; 225/55R16; 215/55R17; 225/50R17; 245/45R17
Toyota Camry (VI поколение 2006–2009 гг.)	
Колесная база	2775 мм
Колея передних колес	1575 мм
Колея задних колес	1565 мм
Размер шины	215/60R16
Toyota Camry (VI поколение, рестайлинг 2009–2011 гг.)	
Колесная база	2775 мм
Колея передних колес	1580 мм
Колея задних колес	1575 мм
Размер шины	215/60R16; 215/55R17
Toyota Camry (VII поколение 2011–2016 гг.)	
Колесная база	2775 мм
Колея передних колес	1575 мм
Колея задних колес	1565 мм
Размер шины	215/60R16; 215/55R17
Toyota Corolla (X поколение 2006–2010 гг.)	
Колесная база	2600 мм
Колея передних колес	1525 мм
Колея задних колес	1520 мм
Размер шины	195/65R15; 205/55R16

Toyota Corolla (X поколение, рестайлинг 2010–2013 гг.)	
Колесная база	2600 мм
Колея передних колес	1535 мм
Колея задних колес	1535 мм
Размер шины	195/65R15; 205/55R16
Toyota Corolla (XI поколение 2013–2016 гг.)	
Колесная база	2700 мм
Колея передних колес	1535 мм
Колея задних колес	1535 мм
Размер шины	195/65R15; 205/55R16
Toyota Highlander (II поколение, рестайлинг 2010–2014 гг.)	
Колесная база	2790 мм
Колея передних колес	1625 мм
Колея задних колес	1625 мм
Размер шины	245/60R18
Toyota Highlander (III поколение 2014–2016 гг.)	
Колесная база	2790 мм
Колея передних колес	1635 мм
Колея задних колес	1650 мм
Размер шины	245/60R18; 255/60R18
Toyota Land Cruiser J200 (2007–2015 гг.)	
Колесная база	2850 мм
Колея передних колес	1640 мм
Колея задних колес	1635 мм
Размер шины	285/65R17
Toyota Land Cruiser Prado (IV поколение 2009–2016 гг.)	
Колесная база	2790 мм
Колея передних колес	1585 мм
Колея задних колес	1585 мм
Размер шины	265/65R17
Toyota Rav 4 (III поколение 2006–2012 гг.)	
Колесная база	2659 мм
Колея передних колес	1559 мм
Колея задних колес	1559 мм
Размер шины	215/70R16; 225/65R17
Toyota Rav 4 (IV поколение 2013–2016 гг.)	
Колесная база	2660 мм
Колея передних колес	1570 мм
Колея задних колес	1570 мм
Размер шины	215/70R16; 225/65R17
Toyota Venza (I поколение 2009–2016 гг.)	
Колесная база	2776 мм

Колея передних колес	1631 мм
Колея задних колес	1636 мм
Размер шины	245/55R19; 245/50R20
Toyota Yaris (II поколение, рестайлинг 2009–2011 гг.)	
Колесная база	2460 мм
Колея передних колес	1470 мм
Колея задних колес	1460 мм
Размер шины	175/65R15; 185/60R15
Toyota Yaris (III поколение 2011–2016 гг.)	
Колесная база	2510 мм
Колея передних колес	1485 мм
Колея задних колес	1470 мм
Размер шины	175/65R15; 185/60R15

VOLKSWAGEN

Volkswagen Beetle (2000–2010 гг.)	
Колесная база	2508 мм
Колея передних колес	1508 мм
Колея задних колес	1494 мм
Размер шины	195/65R15
Volkswagen Beetle (2010–2016 гг.)	
Колесная база	2537 мм
Колея передних колес	1578 мм
Колея задних колес	1544 мм
Размер шины	215/60R16
Volkswagen Caddy (2004–2010 гг.)	
Колесная база	2682 мм
Колея передних колес	1537 мм
Колея задних колес	1512 мм
Размер шины	195/65R15
Volkswagen Caddy (2010–2016 гг.)	
Колесная база	2681 мм
Колея передних колес	1794 мм
Колея задних колес	1794 мм
Размер шины	195/65R15
Volkswagen Eos (2006–2016 гг.)	
Колесная база	2578 мм
Колея передних колес	1545 мм
Колея задних колес	1553 мм
Размер шины	215/55R16
Volkswagen Fox (2003–2016 гг.)	
Колесная база	2465 мм
Колея передних колес	1435 мм
Колея задних колес	1425 мм
Размер шины	165/70R14
Volkswagen Golf (2003–2008 гг.)	
Колесная база	2578 мм
Колея передних колес	1539 мм
Колея задних колес	1528 мм
Размер шины	195/65R15H
Volkswagen Golf (2008–2013 гг.)	
Колесная база	2578 мм
Колея передних колес	1539 мм
Колея задних колес	1528 мм
Размер шины	205/55R16

Volkswagen Golf (2013–2016 гг.)	
Колесная база	2685 мм
Колея передних колес	1549 мм
Колея задних колес	1520 мм
Размер шины	195/65R15
Volkswagen Golf Plus (2005–2009 гг.)	
Колесная база	2578 мм
Колея передних колес	1539 мм
Колея задних колес	1528 мм
Размер шины	195/65R15
Volkswagen Golf Plus (2009–2014 гг.)	
Колесная база	2578 мм
Колея передних колес	1539 мм
Колея задних колес	1528 мм
Размер шины	195/65R15
Volkswagen Golf Sportsvan (2014–2016 гг.)	
Колесная база	2685 мм
Колея передних колес	1543 мм
Колея задних колес	1514 мм
Размер шины	205/55R16
Volkswagen Jetta (2005–2011 гг.)	
Колесная база	2578 мм
Колея передних колес	1534 мм
Колея задних колес	1512 мм
Размер шины	205/55R16
Volkswagen Jetta (2010–2016 гг.)	
Колесная база	2651 мм
Колея передних колес	1535 мм
Колея задних колес	1532 мм
Размер шины	205/55R16
Volkswagen Multivan (2003–2016 гг.)	
Колесная база	3400 мм
Колея передних колес	1628 мм
Колея задних колес	1628 мм
Размер шины	215/65R16
Volkswagen Passat (2005–2010 гг.)	
Колесная база	2710 мм
Колея передних колес	1552 мм
Колея задних колес	1551 мм
Размер шины	205/55R16

Volkswagen Passat (2010–2016 гг.)	
Колесная база	2712 мм
Колея передних колес	1552 мм
Колея задних колес	1551 мм
Размер шины	205/55R16
Volkswagen Passat CC (2008–2016 гг.)	
Колесная база	2711 мм
Колея передних колес	1552 мм
Колея задних колес	1559 мм
Размер шины	235/45R17
Volkswagen Phaeton (2002–2016 гг.)	
Колесная база	2881 мм
Колея передних колес	1628 мм
Колея задних колес	1612 мм
Размер шины	235/55R17
Volkswagen Pointer (2003–2009 гг.)	
Колесная база	2468 мм
Колея передних колес	1388 мм
Колея задних колес	1384 мм
Размер шины	175/70R13
Volkswagen Polo (2001–2009 гг.)	
Колесная база	2460 мм
Колея передних колес	1435 мм
Колея задних колес	1425 мм
Размер шины	165/70R14
Volkswagen Polo (2009–2016 гг.)	
Колесная база	2470 мм
Колея передних колес	1435 мм
Колея задних колес	1425 мм
Размер шины	175/70R14
Volkswagen Routan (2008–2012 гг.)	
Колесная база	3078 мм
Колея передних колес	1651 мм
Колея задних колес	1646 мм
Размер шины	225/65R16
Volkswagen Scirocco (2008–2016 гг.)	
Колесная база	2578 мм
Колея передних колес	1569 мм
Колея задних колес	1575 мм
Размер шины	205/50R17
Volkswagen Sharan (1997–2010 гг.)	
Колесная база	2835 мм

Колея передних колес	1510 мм
Колея задних колес	1505 мм
Размер шины	195/65R15
Volkswagen Sharan (2010–2016 гг.)	
Колесная база	2919 мм
Колея передних колес	1569 мм
Колея задних колес	1617 мм
Размер шины	205/60R16
Volkswagen Tiguan (2007–2011 гг.)	
Колесная база	2604 мм
Колея передних колес	1570 мм
Колея задних колес	1570 мм
Размер шины	215/65R16; 235/55R17
Volkswagen Tiguan (2011–2016 гг.)	
Колесная база	2604 мм
Колея передних колес	1570 мм
Колея задних колес	1570 мм
Размер шины	215/65R16; 235/55R17
Volkswagen Touareg (2002–2010 гг.)	
Колесная база	2855 мм
Колея передних колес	1653 мм
Колея задних колес	1665 мм
Размер шины	235/65R17
Volkswagen Touareg (2010–2016 гг.)	
Колесная база	2893 мм
Колея передних колес	1656 мм
Колея задних колес	1676 мм
Размер шины	235/65R17
Volkswagen Touran (2006–2010 гг.)	
Колесная база	2678 мм
Колея передних колес	1539 мм
Колея задних колес	1521 мм
Размер шины	205/55R16
Volkswagen Touran (2010–2016 гг.)	
Колесная база	2678 мм
Колея передних колес	1541 мм
Колея задних колес	1514 мм
Размер шины	205/55R16

Для заметок

Справочное издание

Курин Григорий Иванович

Попов Андрей Игоревич

Черниговский Владимир Николаевич

Самуйленко Федор Петрович

СПРАВОЧНИК
ДЛЯ ОПРЕДЕЛЕНИЯ ТИПА, ВИДА
ТРАНСПОРТНОГО СРЕДСТВА
ПО СЛЕДАМ КОЛЕС

Редактор *А. В. Секретева*

Технический редактор *В. П. Мишина*

Компьютерная верстка *Л. Н. Портышевой*

Дизайн обложки *Ю. А. Шубенковой*

Волгоградская академия МВД России.
400089, Волгоград, ул. Историческая, 130.

Редакционно-издательский отдел.
400131, Волгоград, ул. Коммунистическая, 36.

Подписано к использованию 30.09.2017. Объем 2,3 Мб.
Тираж 10. Заказ 41.

ОПиОП РИО ВА МВД России. 400131, г. Волгоград, ул. Коммунистическая, 36.